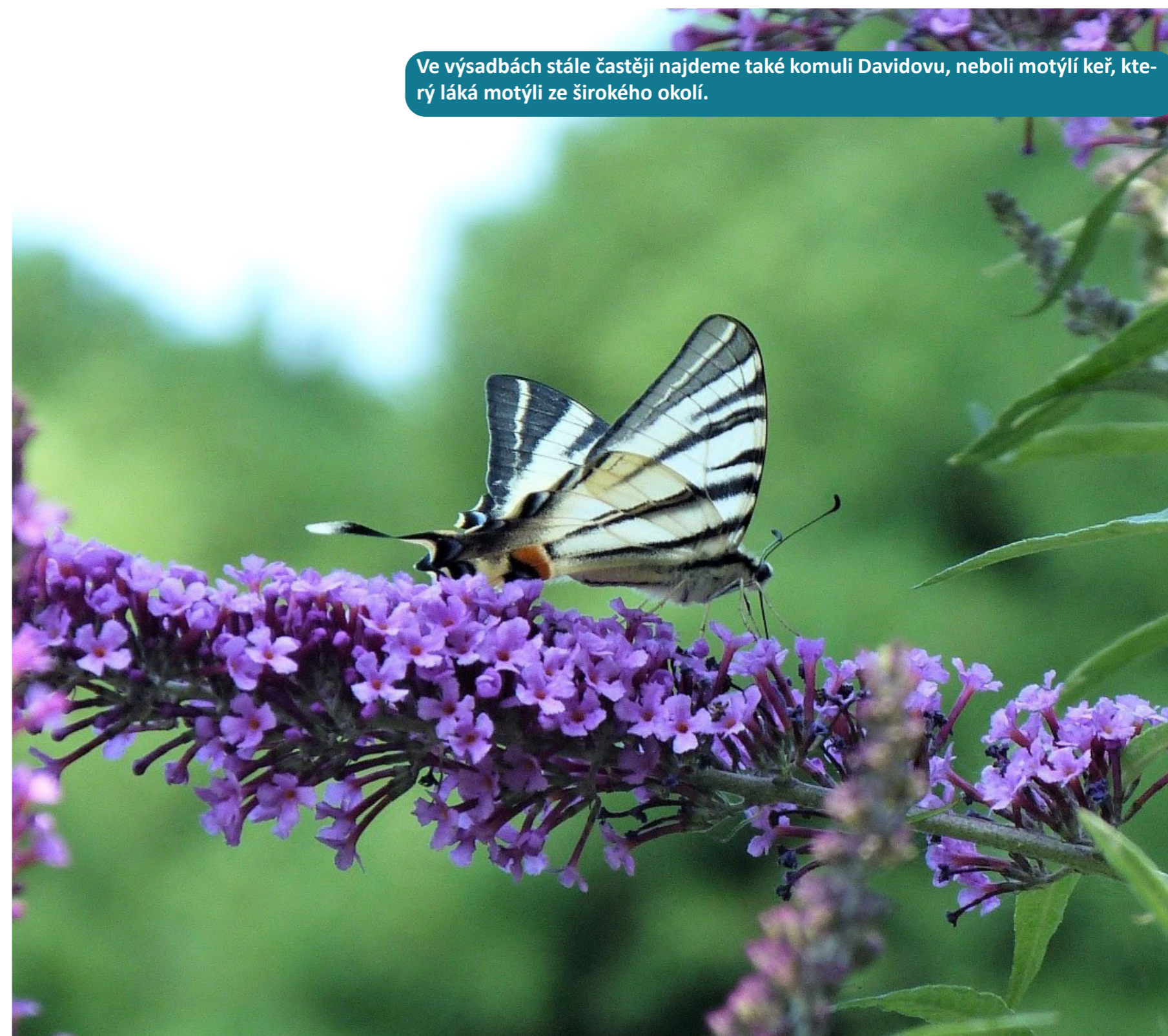


ZVÍŘATA VE MĚSTĚ



Ježky „uspávaly“ i děti z mateřských škol.



Ve výsadbách stále častěji najdeme také komuli Davidovu, neboli motýlí keř, který láká motýly ze širokého okolí.



Kos černý patří mezi ptáky, kteří si na městské prostředí dokonale přivykli. V trávnících snadno najde dostatek potravy.



Hnízdní budky pro rorýse byly instalovány i pod střechou magistrátu ve Školní ulici.



Aleje podél cest oživují krajinu kolem města a dělají ji prostupnější nejen pro lidi, ale i pro volně žijící živočichy. Torza stromů ponechaná v biokoridoru Hloučela poskytují rozmanité hnízdní příležitosti pro ptactvo i pro vývoj bezobratlých živočichů.

Ačkoliv se to na první pohled nezdá, nabízí městská krajina volně žijícím živočichům mnoho příležitostí. Zejména v zemědělské krajině Hané je město ostrovem biodiverzity. Správnými opatřeními můžeme ve městech tento efekt ještě zesílit. Jakými kroky například město pomáhá volně žijícím živočichům?

- Podporuje vyvěšování hnízdních budek pro ptáky.
- Na podzim připravuje soustavu „ježkovišť“.
- Rozšiřuje plochy květnatých luk i trvalkových záhonů.
- V lesoparku Hloučela ponechává množství mrtvého dřeva.
- Vysazuje remízky a aleje podél polních cest.
- Každoročně podporuje Záchranou stanicí pro volně žijící živočichy v Němčicích nad Hanou.



Jarní cibuloviny poskytují opylovačům první potravu.



Torza stromů ponechaná v biokoridoru Hloučela poskytují rozmanité hnízdní příležitosti pro ptactvo i pro vývoj bezobratlých živočichů.



Na městských loukách žijí i ohrožené druhy, jako tento zlatohlávek tmavý.



Holub hřivnáč je příkladem druhu, který se stále častěji stahuje do měst. Tento původně plachý lesní pták tu nachází ideální podmínky k životu. Na rozdíl od běžných městských holubů, hřivnáči jen zřídka-kdy staví hnízda na budovách. Upřednostňují stromy v parcích a jejich výskyt nezpůsobuje problémy.



Torza stromů ponechaná v biokoridoru Hloučela poskytují rozmanité hnízdní příležitosti pro ptactvo i pro vývoj bezobratlých živočichů.



Trvalkové záhony poskytují včelám potravu až do pozdního podzimu.