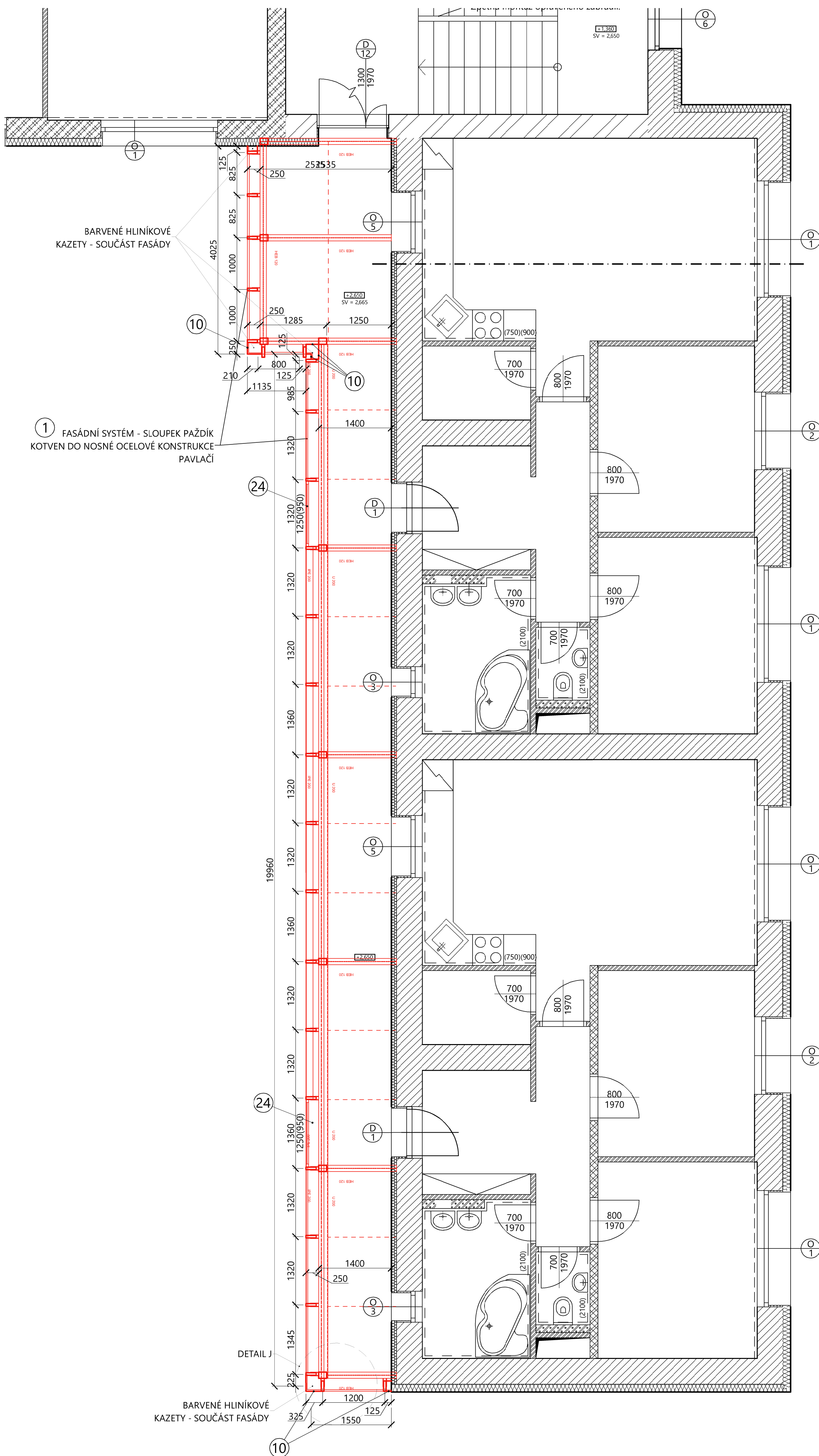


PŮDORYS 1.-3.NP - NOVÝ STAV - PRAVÁ ČÁST - FASÁDA



LEGENDA POŽÁRNÍCH DVEŘÍ

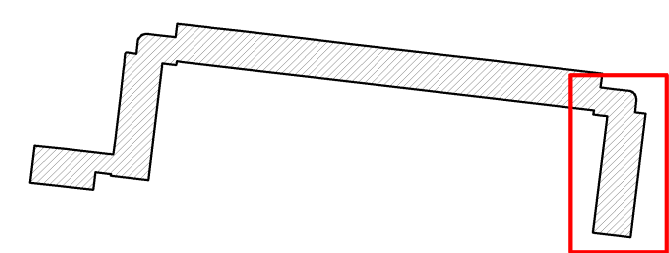
- Ei30 DP3 - požární dveře bránící šíření tepla s požární odolností 30 min (mohou být dřevěné)
- Ei30 DP3 - požární dveře bránící šíření tepla s požární odolností 30 minut (mohou být dřevěné) + doplněné samozavíračem
- Ei45 DP1 - požární okno bránící šíření tepla s požární odolností 45 min (pevně zasklené)
- Ei30 DP3 - dvoukřídlé požární dveře bránící šíření tepla s požární odolností 30 min opatřené koordinátorem zavírání
- Dveře opatřeny panikovým kováním

LEGENDA MATERIÁLŮ

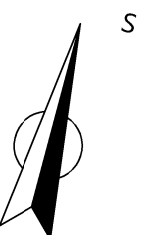
- Stávající konstrukce
- Nové konstrukce

POZNÁMKA

- 1 Lehký obvodový plášť - sloupkovo - paždíková konstrukce, výplň (skleněná výplň, hliníkové kazety), fixní lamely - barva RAL 7016
- 2 Samonosné ocelové schodiště - viz. stavebně konstrukční část
- 3 Lehký obvodový plášť - schodiště - sloupkovo - paždíková konstrukce, skleněná výplň - barva RAL 7016
- 4 Výtahová šachta - ocelová konstrukce viz. stavebně konstrukční řešení; opláštění lehkým obvodovým pláštěm
- 5 Protipožární prosklené dveře 900/1970mm, požární odolnost Ei30 DP3 - požární dveře bránící šíření tepla s požární odolností 30 minut + doplněné samozavíračem, panikovým kováním a panikovou hrazdou, součást lehkého obvodového pláště
- 6 Světlík - 1750x3850mm, sklon 2% - konstrukce SLOUPEK x PAŽDÍK - RAL 7016 - zasklení lepené sklo - kalené
- 7 Prodloužení pavlače - železobetonová konstrukce - viz. stavebně konstrukční část
- 8 Prosklená stěna - plastový rám se skleněnou výplní, rozměr 2940x2750mm; před započítáním výroby nutnost přesného zaměření na stavbě - RAL 7016
- 9 Spojení pavlačí - železobetonová konstrukce, 1250x7140mm - viz. stavebně konstrukční část
- 10 Hliníkové kazety - vyztužené kotvené pod krycí lišty fasády nebo kotveny do ocelové konstrukce - barva dle RAL fasády 7016
- 11 PROSKLENÉ DVEŘE 900/1970mm, součást lehkého obvodového pláště, opatřené panikovým kováním, panikovou hrazdou a samozavíračem
- 24 Hliníkové okno osazeno do fasády - součást fasády - 1250x1050mm; 1435x1050mm
- 25 Odvětrávací lamely - součást lehčeného obvodového pláště



Dokumentace pro provádění stavby (DPS)
-> tato dokumentace nenahrazuje realizační nebo výrobní montážní dokumentaci stavby.



Veškerá práva vyhrazena. Tento výkres je duševním vlastnictvím firmy TOLZA, spol. s r. o.

Investor: Statutární město Prostějov, nám. T. G. Masaryka 130/14, 796 01 Prostějov

Stupeň: DPS Index: Číslo paré:

Architekt: Zodp. projektant: Inž. arch. Jiří Geró, Ph.D., DPEA Křupka Jaromír Kontroloval: Bc. Petra Novotná Vypracoval:

TOLZA
TOLZA, spol. s r. o.
Kaštanová 64, 620 00 Brno
e-mail: info@tolza.cz

Zakázka: BD Šárka 9,11 - rekonstrukce objektu

Číslo zakázky: 676

Objekt: Šárka 1900/9-11, Prostějov, 796 01

Datum: říjen 2019

Objekt: SO 01 - Bytový dům

Měřítko: 1:50

Obsah: D.1.1. Architektonické a stavebně technické řešení

Číslo výkresu: D.1.1.83F

Půdorys 1.-3.NP - fasáda - pravá část - nový stav

Název souboru: 676 - 191119 - 1.NP nový stav_fasáda.dwg