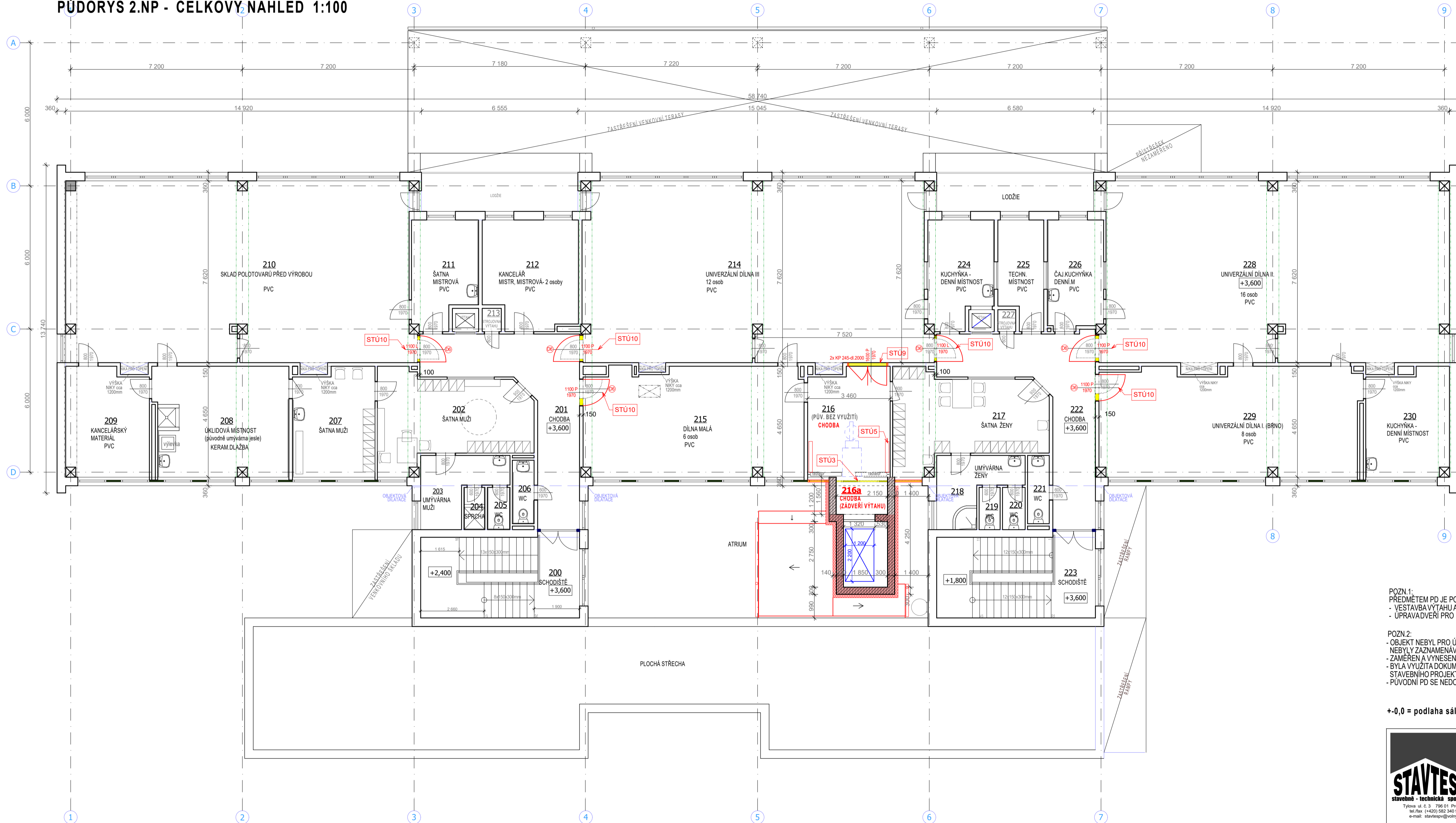


PŮDORYS 2.NP - CELKOVÝ NÁHLED 1:100



- stávající konstrukce
- stávající sloup skeletové konstrukce + průvlak
- vybrané konstrukce
- nově konstrukce zdivo z pálených bloků svísele děrovaných typu AKU Z P20 na M10
- nově konstrukce zdivo z pálených bloků svísele děrovaných typu P+D na M5
- kontaktní zateplovací systém ETICS na bázi minerální vlny - tl. 140 mm

- viz. techn.zpráva
- viz. techn.zpráva
- vybourání otvoru pro dveře s obložk. zárubní dveře D2 - 1600/1970 dvoukřídl. do obložkové zárubně, nadpraží překlad 2x KP 245-dl. 2000
- výměna stávajících dveří 800/1970 za dveře 1100/1970 dveře typové plně do ocelové zárubně, tl. příček 100, 150 mm - vybourání dveří - ubourání příčky dle potřeby - ubourání stávajícího překladu, podvěšení novým překladem PTH 11.5 - dl. 1500 - pro příčku tl. 100 mm, PTH 14.5 - dl. 1500 - pro příčku tl. 150 mm - u 1 ks dveří posun elektroinstalace vypínačů a zásuvky - zapravení omítek, 2x pažok na nových omítkách

- výťahová kabina 1200/2200, světlá šířka dveří 1100 mm VÝTAH OSOBNOKLADNÍ, INVALIDNÍ - popis viz. samostatný výkres
- průměr otáčení invalid.vozíku 1,5 m

ostatní stavební úpravy na výkrese - 2.NP-výřez, řezy A-A a Technická zpráva

POZN 1:
PŘEDMĚTEM PD JE POUZE
- VESTAVBA VÝTAHU A S TĚM SPOJENÉ ÚPRAVY NEJBLIŽŠÍCH KONSTRUKCÍ
- ÚPRAVA DVEŘÍ PRO PRŮJEZD PALETOVACÍM VOZÍKEM V PROSTORU DÍLEN

POZN 2:
- OBJEKT NEBYL PRO ÚČELY TĚTO PROJEKTOVÉ DOKUMENTACE ZAMĚŘEN DO VŠECH PODROBNOSTÍ, NEBYLY ZAZNAMENÁVÁNY PŘESNÉ KÓTY UMÍSTĚNÍ DVEŘÍ
- ZAMĚŘEN A VYNESEN DLE SKUTEČNOSTI BYL NOSNÝ SYSTÉM OBJEKTU, OBVODOVÉ A NOSNÉ STĚNY, VÝŠKY OBJEKTU
- BYLA VYUŽITA DOKUMENTACE VE FORMÁTU PDF POSKYTNUTA INVESTOŘEM, KTERÁ BYLA VZATA ZE STARŠÍHO STAVEBNÍHO PROJEKTU ZMĚNY UŽÍVÁNÍ TOHOTO OBJEKTU.
- PŮVODNÍ PD SE NEDOCHOVALA

+0,0 = podlaha sálu 1.NP

| | |
|--|---|
| <p>stavby - technická spol. s r.o. Týkova ul. č. 3, 796 01 Prostějov tel./fax: (+420) 582 340 913 e-mail: stavtespv@volny.cz</p> | číslo akce: SENZA družstvo, chráněná dílna - VESTAVBA VÝTAHU |
| | číslo projektu: 03D/2024 |
| vypracoval: Ing. J. Doubravová | objednatel: Statutární město Prostějov, nám. T.G. Masaryka 130/14 798 01 Prostějov |
| autorizoval: Ing. Klíč | místo: Prostějov |
| podpis: měřítko: 1:100 | kraj: Olomoucký |
| číslo: | datum: 05/2024 |
| obsah: Půdorys 2.NP celkový - stavební úpravy | oddíl / č. výkresu: D1.1.2-02 |