

LEGENDA MATERIÁLŮ:

[Symbol]	STÁVAJÍCÍ PRVKY A KONSTRUKCE
[Symbol]	NOVÉ PRVKY A KONSTRUKCE
[Symbol]	ZDIVO Z PÓROBETONOVÝCH TVÁŘNIC
[Symbol]	NEMOŽNÁ SOK KONSTRUKCE, CELKOVÁ Š. 125 mm, DVÓJTE OPLÁŠTĚNÁ, ZVUKOVĚ IZOLAČNÍ DESKA 3x 125 mm, VYPĚNĚNÁ ZVUKOVOU IZOLACÍ 60 mm, PROFIL CW 75, ANTIŠKOTKA NEPRŮZVLČNOST 60 dB
[Symbol]	NEMOŽNÁ SOK KONSTRUKCE, CELKOVÁ Š. 125 mm, DVÓJTE OPLÁŠTĚNÁ, PROFIZOZÁRNA, IMPREGNOVANÁ, PŘÍZEMNÍ DESKA 3x 125 mm, VYPĚNĚNÁ ZVUKOVOU IZOLACÍ 60 mm, PROFIL CW 75, ANTIŠKOTKA NEPRŮZVLČNOST 60 dB
[Symbol]	NEMOŽNÁ SOK KONSTRUKCE, CELKOVÁ Š. 100 mm, JEDNODUŠĚ OPLÁŠTĚNÁ, IMPREGNOVANÁ DESKA 1x 125 mm, VYPĚNĚNÁ ZVUKOVOU IZOLACÍ 40 mm, PROFIL CW 75
[Symbol]	ZDIVO Z KERAMICKÝCH LEHČENÝCH TVÁŘNIC
[Symbol]	ZDIVO Z CHEIL PLYNKOVÝCH PÁLENEK
[Symbol]	KONSTRUKCE Z PROSTÉHO BETONU
[Symbol]	ŽELEZOBETONOVÉ KONSTRUKCE
[Symbol]	KONSTRUKCE Z LEHČENÉHO BETONU
[Symbol]	NÁSPYV
[Symbol]	ZEMINA
[Symbol]	OBECNÁ TEPELNÁ IZOLACE BEZ ROZDĚLNÍ (VIZ SKLADBY)
[Symbol]	SKD INSTALAČNÍ ZASTĚNY
[Symbol]	FASÁDNÍ ZATEPLOVACÍ SYSTÉM
[Symbol]	HYDROIZOLACE

LEGENDA MÍSTNOSTÍ:

ČÍSLO	NÁZEV MÍSTNOSTI	PLŠCHŇ MJ	PODLAHA	STĚNY	POZNÁMKA
001	SCHODIŠŤOVÝ PROSTOR	7,0	LIFE, TERACCO	STĚKOVÁ OMTKA, SOK, POODLEH, VÝMALBA	SOK PLYNÝ POODLEH
002	CHODBA	19,0	BETON	STĚKOVÁ OMTKA, VÝMALBA	-
003	SKLAD	11,9	BETON	STĚKOVÁ OMTKA, VÝMALBA	-
004	INSTALAČNÍ PROSTOR	139,9	BETON	STĚKOVÁ OMTKA, VÝMALBA	-
005	NÁROŠOVNA	105,8	BETON	STĚKOVÁ OMTKA, VÝMALBA	NÁŠLAPNÁ VRSTVA POODLEH-SAMONAV, STĚRNA + PVC
006	SKLAD	12,5	PVC	STĚKOVÁ OMTKA, VÝMALBA	-
007	SKLAD	13,8	LIFE, TERACCO	STĚKOVÁ OMTKA, VÝMALBA	-
008	PŘEDSÍŇ	5,2	BETON	STĚKOVÁ OMTKA, VÝMALBA	-
009	SPROŠŇ	1,1	BETON	STĚKOVÁ OMTKA, VÝMALBA	-
010	WC	1,1	BETON	STĚKOVÁ OMTKA, VÝMALBA	-
011	CHODBA	1,7	BETON	STĚKOVÁ OMTKA, VÝMALBA	-
012	TECHNICKÁ MÍSTNOST VET	10,8	LIFE, TERACCO	STĚKOVÁ OMTKA, VÝMALBA	-
013	CHODBA	35,1	BETON	STĚKOVÁ OMTKA, VÝMALBA	-

PROTIPOŽÁRNÍ KRYT

POZNÁMKA OBECNÁ:

STYKY RŮZNÝCH MATERIÁLŮ PŘETÁHNOU PLETIVEM / PERLINKOU
DŘÁŽKY VE ZDIVU PRO INSTALACE BUDOU VYFRÉZOVÁNY, PO MONTÁŽI ZCELA VYPLNIT A VYZTUŽIT PERLINKOU
ZA PŘÍPADNÉ ZMĚNY OPROTI SCHVÁLENÉ PROJEKTOVÉ DOKUMENTACI, KTERÉ NEBUDOU POTVRZENY/SCHVÁLENY GENERALNÍM PROJEKTANTEM STAVBY, NEBENÍ GENERALNÍ PROJEKTANT ŽÁDNOU ZODPOVĚDNOST
SAMOSTATNĚ JSOU ŘEŠENY DÍLČÍ PROJEKTY PROFESÍ A SPECIALIZACÍ
V PŘÍPADĚ NEJASNOSTI MEZI STAVEBNÍ ČÁSTÍ PROJEKTU A PROJEKTU POŽÁRNĚ BEZPEČNOSTNÍHO ŘEŠENÍ JE PBR VŽDY PRIORITY
PŘI REALIZACI JAKÉKOLI DÍLČÍ ČÁSTI OBJEKTU JE NUTNÉ POUŽÍVAT KOMPLETNÍ DOKUMENTACI VĚTNĚ VŠECH PŘÍLOH
STYK OKNA S OMTKOU BUDE ŘEŠEN POMOCÍ NAPOJOVACÍ APU LIŠTY (H+E)
DALŠÍ POTŘEBNÉ INFORMACE - VIZ ČÁST DOKUMENTACE D1 VĚTNĚ VÝPISU PRVKŮ
PRO PŘEHLEDNOST JE NA VÝKRESE VYOBRAZEN POUZE VÝREZ ŘEŠENÉ ČÁSTI
LEGENDA MÍSTNOSTÍ MŮŽE OBSAHOVAT MÍSTNOSTI, KTERÉ SE NENACHÁZÍ V TOMTO VÝKRESE. TYTO MÍSTNOSTI NEJSOU NIKTERAK DOTČENY STAVBOU A JSOU ZDE POUZE JAKO PODKLAD PRO POSOUZENÍ ÚNIKOVÝCH CEST V RÁMCI PBR.

INFORMACE:

SÁBROKARTONOVÉ PRVKY: V MÍSTNOSTECH S VĚTŠÍM VÝŠKEM VLHKOSTI (SPROŠŇ, UMÝVÁRNY, WC) SE POUŽÍJE SOK SE ZVÝŠENOU ODOLNOSTÍ PROTI VODĚ A PLYNŮM - VIZ SKLADBY
STÁVAJÍCÍ ZÁKLADY BUDOU ZESÍLENY A DOPLNĚNY O MIKROPLYTY S DELKOU KOŘENE 5m POD PŘÍLEHLÁCI ZÁKLADOVÝ PATAOU
VŠECHNA WC A UMÝVÁRNY BUDOU VYBAVENY ODPADKOVÝMI KÓŠI, MYLEMĚNKAM, ZÁSOBNIKEM NA PAPIROVÉ ÚTERKY, ZRCADLY ATO.
WC PRO INVALIDY BUDE VYBAVENO VŠEMI MIDLÝ, NAKLÁPEČÍM ZRCADLEM ATO, DLE VÝHLÁŠKY Č. 388/2009 SB.

POZNÁMKA ODKAZOVÁ:

POZN 1 - ZPĚTNÁ MONTÁŽ TEPELOVODNÍHO POTRUBÍ VČ. NOSNÉ KONSTRUKCE Z OCELOVÝCH JEKLU 50x50x3
POZN 2 - BUDE PROVEDENA NOVÁ SVISLÁ HYDROIZOLACE SPODNÍ STAVBY, KTERÁ BUDE NAPOJENA NA STÁVAJÍCÍ IZOLACI.
NAVAZUJÍCÍ PLOCHY POVRCHŮ BUDOU ZAPRAVENY V ROZSAHU POŠKOZENÍ
POZN 3 - PŘEBÝVAJÍCÍ PROSTOR PROSTUPU PRO DEŠŤOVOU KANALIZACI BUDE UCÍPAN, ŘÁDNĚ ZANZOULOVÁN HI A ZAPOVRCHOVĚ ZAPRAVEN

LEGENDA SKLADEB:

SKLADBA SP4_PODLAHA V 1.PP

BETONOVÁ PODLAHA	90mm
2x ASFALTOVÝ PÁS	2x4mm
BETONOVÁ DESKA	100mm
STÁVAJÍCÍ ZEMINA	

VÝPIS PŘEKLADŮ:

- P1 1x PÓROBETONOVÝ NENOSNÝ PŘEKLAD (např. YTONG NOP 300 - 2500) š. 300mm; dl. 2500; v. 250mm
ULOŽENÍ min. 250mm DLE š. OTVORU. POČET KUSŮ: 1
- P2 1x PÓROBETONOVÝ NENOSNÝ PŘEKLAD (např. PORFIX 2000x250x100) š. 100mm; dl. 2000; v. 250mm
ULOŽENÍ 200mm; POČET KUSŮ: 2
- P3 2x OCELOVÝ NOSNÍK IPN 160 dl. 1400mm
ULOŽENÍ 150mm; POČET KUSŮ: 3
- P4 1x KERAMICKÝ KP7 dl. 1250mm
ULOŽENÍ min. 125mm; POČET KUSŮ: 5
- P5 2x KERAMICKÝ KP7 dl. 1250mm
ULOŽENÍ min. 125mm; POČET KUSŮ: 3
- P6 2x KERAMICKÝ KP7 dl. 1750mm
ULOŽENÍ min. 125mm; POČET KUSŮ: 1
- P7 2x KERAMICKÝ KP7 dl. 1500mm
ULOŽENÍ min. 125mm; POČET KUSŮ: 1
- P8 1x KERAMICKÝ KP7 dl. 3500mm
ULOŽENÍ min. 125mm; POČET KUSŮ: 1
- POZN - PŘEKLAD ZKRÁCEN O 100mm (PŘES 3 OTVORY)
- P9 1x KERAMICKÝ KP7 dl. 2250mm
ULOŽENÍ min. 200mm; POČET KUSŮ: 1

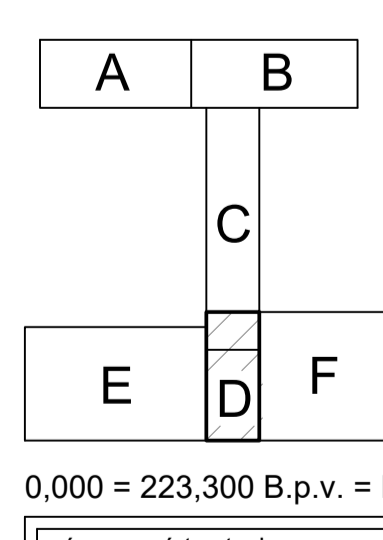
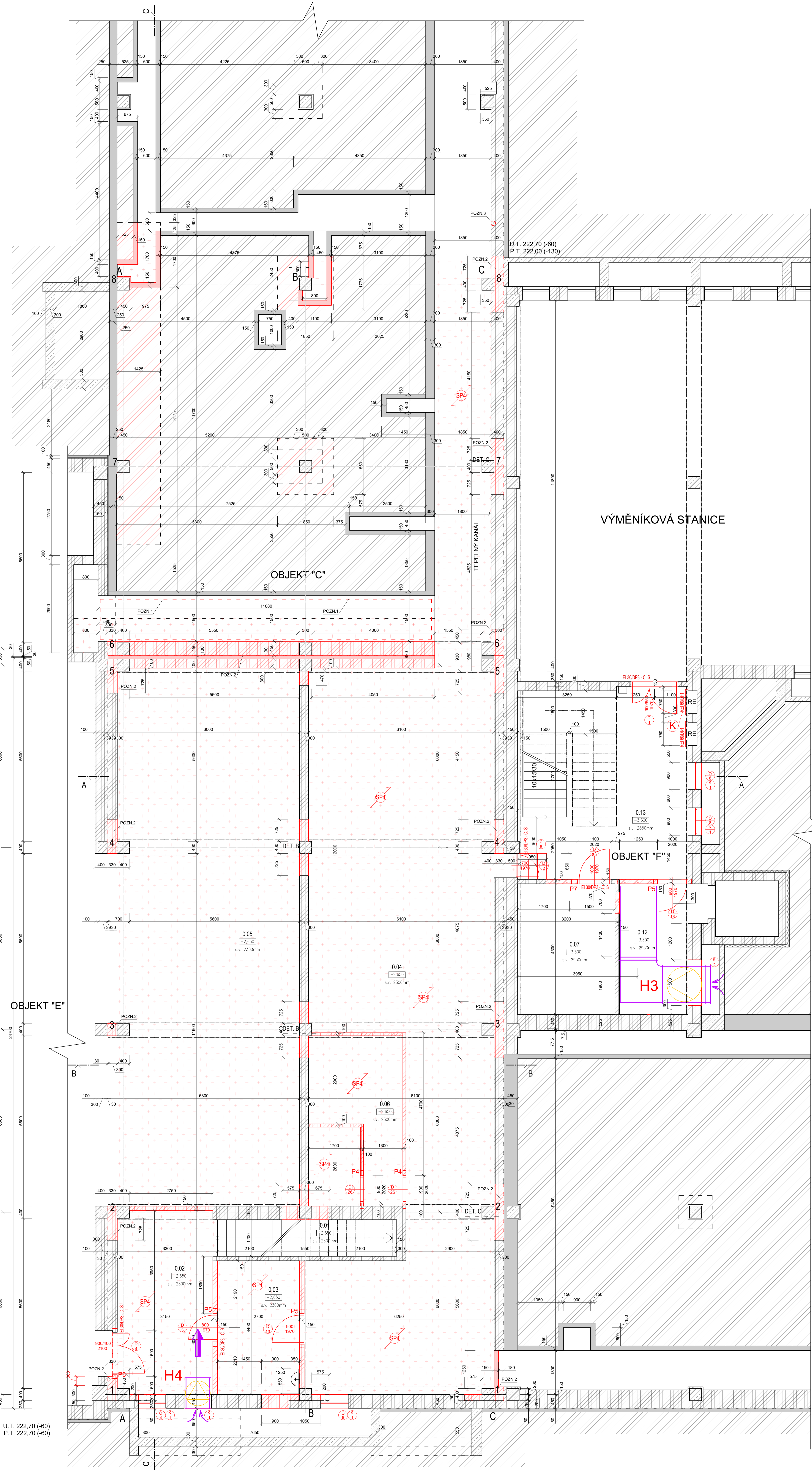
OBJEKT "C"

OBJEKT "D"

OBJEKT "E"

VÝMĚNÍKOVÁ STANICE

U.T. 222.70 (-60)
P.T. 222.00 (-130)



0,000 = 223,300 B.p.v. = ROVINA PODLAHY V 1.NP

Název a místo stavby:
RG a ZŠ Otto Wichterleho - nadstavba pavilonu

K.ú. Prostějov (733491), parc. č. 3104/3
investor:
Statutární město Prostějov
nám. T. G. Masaryka 130/14, 796 01 Prostějov
zast. Mgr. Františkem Jurou - primátorem SM Prostějova
část:
D.1.1 - Architektonicko-stavební řešení
zodpovědný projektant:
Richard Vala, ČKAIT 1006753
vypracoval:
Martin Vašica
název dokumentace:
DPS
výkres:
PŮDORYS 1.PP - NOVÝ STAV

měřítko: datum: formát:
1:50 LISTOPAD 2022 A0
síle výkresu:
D.1.1-14

U.T. 222.70 (-60)
P.T. 222.70 (-60)