

POHLEDY SEVERNÍ A ZÁPADNÍ - NOVÝ STAV
M1:100

INFORMACE:

SÁDROKARTONOVÉ PŘÍČKY: V MÍSTNOSTECH S VĚTŠÍM VÝSKYTEM VLHKOSTI (SPRCHY, UMYVÁRNÝ, WC) SE POUŽÍJE SDK SE ZVYŠENOU ODOLNOSTÍ PROTI VODĚ A PLISNĚM - VIZ SKLADBY

VŠECHNA WC A UMYVÁRNÝ BUDOU VYBAVENY ODPADKOVÝMI KOŠI, MYDLENKAMI, ZÁSOBNIKEM NA PAPIROVÉ UTĚRKY, ZRCADLY ATD.

WC PRO INVALIDY BUDE VYBAVENO VŠEMI MADLY, NAKLÁPĚCÍM ZRCADLEM ATD. DLE VYHLÁŠKY Č. 398/2009 SB.

LEGENDA MATERIÁLŮ

- STÁVAJÍCÍ KONSTRUKCE A PRVKY
- NOVÉ KONSTRUKCE A PRVKY

LEGENDA POVRCHŮ

- Ⓐ SILIKÁTOVÁ FASÁDNÍ OMÍTKA, ODSTÍN - SVĚTLÉ ORANŽOVÁ
- Ⓑ SILIKÁTOVÁ FASÁDNÍ OMÍTKA, ODSTÍN - TMAVÉ ORANŽOVÁ
- Ⓒ PLASTOVÁ VÝPLŇ OTVORU, ODSTÍN RÁMU - BILÁ, VÝPLŇ - ČIRÉ SKLO
- Ⓓ OKNO S OCELOVÝM RÁMEM A VÝPLNÍ Z DUTINOVÝCH POLYKARBONÁTOVÝCH DESEK, ODSTÍN - OPAL
- Ⓔ SOKL OBKLÁDANÝ Z KERAMICKÝCH PÁSKŮ NAPODOBUJÍCÍCH REŽNÉ ZDIVO
- Ⓚ KERAMICKÝ OBKLAD / DLAŽBA BÉŽOVÉ BARVY
- Ⓛ SLOUP, ODSTÍN - HNĚDÁ
- Ⓜ POHLEDOVÝ BETON, ODSTÍN - ŠEDÁ

POZNÁMKA OBECNÁ

STYKY RŮZNÝCH MATERIÁLŮ PŘETÁHNOUT PLETIVEM / PERLINKOU
DŘÁŽKY VE ZDIVU PRO INSTALACE BUDOU VYFRÉZOVÁNY, PO MONTÁŽI ZCELA VYPLNIT A VYZTUŽIT PERLINKOU

ZA PŘÍPADNÉ ZMĚNY OPROTI SCHVÁLENÉ PROJEKTOVÉ DOKUMENTACI, KTERÉ NEBUDOU POTVRZENY/SCHVÁLENY GENERÁLNÍM PROJEKTANTEM STAVBY, NENESE GENERÁLNÍ PROJEKTANT ŽÁDNOU ZODPOVĚDNOST

SAMOSTATNĚ JSOU ŘEŠENY DÍLČÍ PROJEKTY PROFESÍ A SPECIALIZACÍ V PŘÍPADĚ NEJASNOSTÍ MEZI STAVEBNÍ ČÁSTÍ PROJEKTU A PROJEKTU POŽÁRNĚ BEZPEČNOSTNÍHO ŘEŠENÍ JE PBR VŽDY PRIORITY

PŘI REALIZACI JAKÉKOLIV DÍLČÍ ČÁSTI OBJEKTU JE NUTNÉ POUŽÍVAT KOMPLETNÍ DOKUMENTACI VČETNĚ VŠECH PŘÍLOH

STYK OKNA S OMÍTKOU BUDE ŘEŠEN POMOCÍ NAPOJOVACÍ APU LÍŠTY (I+E)
DALŠÍ POTŘEBNÉ INFORMACE - VIZ ČÁST DOKUMENTACE D1 VČETNĚ VÝPISU PRVKŮ

NOVÉ OCELOVÉ SLOUPY JSOU CHRÁNĚNY SDK OBKLADEM S PROTIPOŽÁRNÍ ODOLNOSTÍ R 30/DP1 (R 15 - POSLEDNÍ NP), DLE PBR

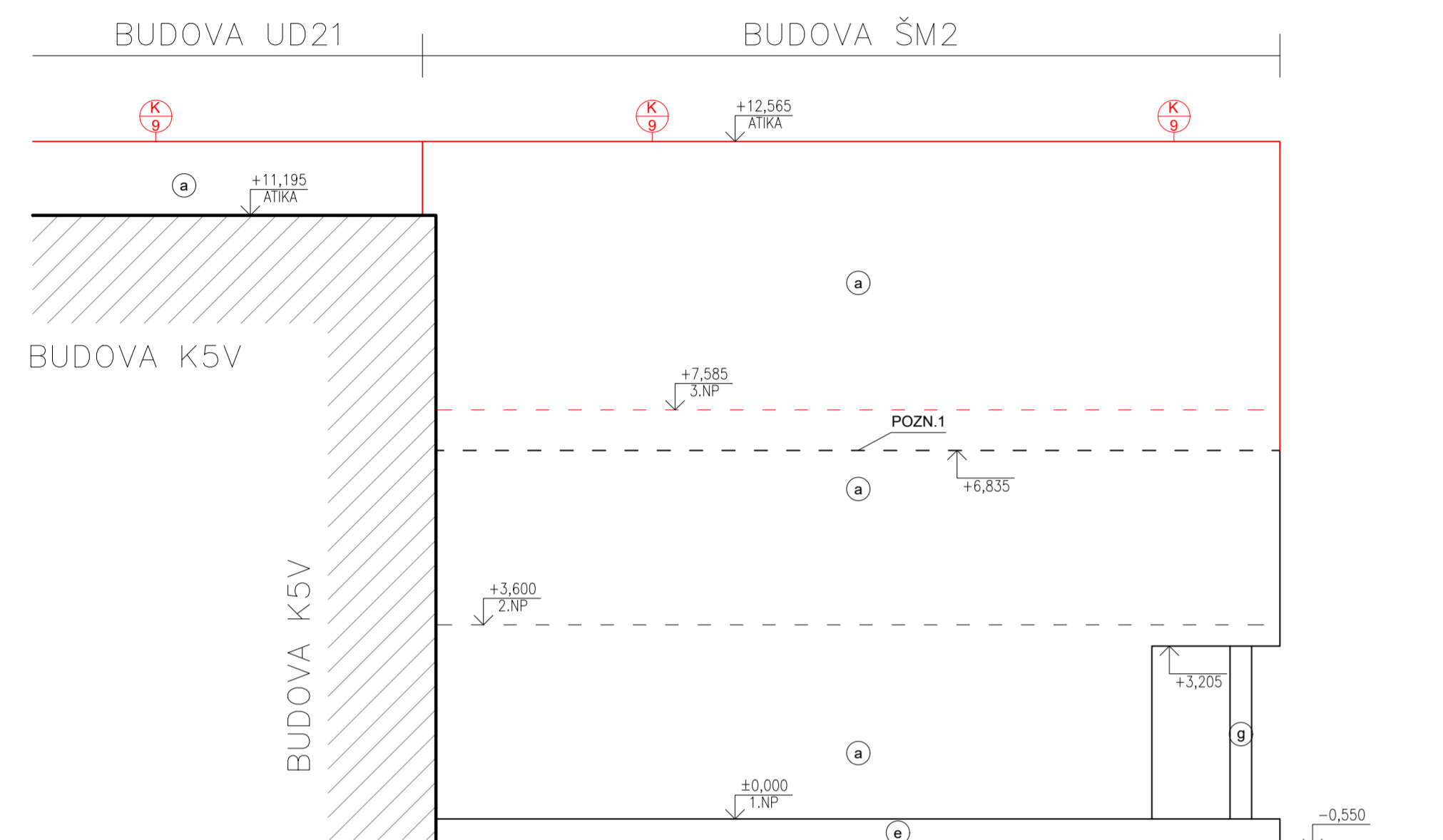
TRAPÉZOVÝ PLECH POUŽITÝ VE STROPNÍCH KONSTRUKCÍCH BUDE OMÍTNUT PROTIPOŽÁRNÍ OMÍTKOU NA POŽÁRNÍ ODOLNOST REI 30/DP1, DLE PBR

STĚNY PŘEDĚLUJÍCÍ POŽÁRNÍ ÚSEKY MUSÍ MÍT POŽÁRNÍ ODOLNOST EI30/DP1, DLE PBR

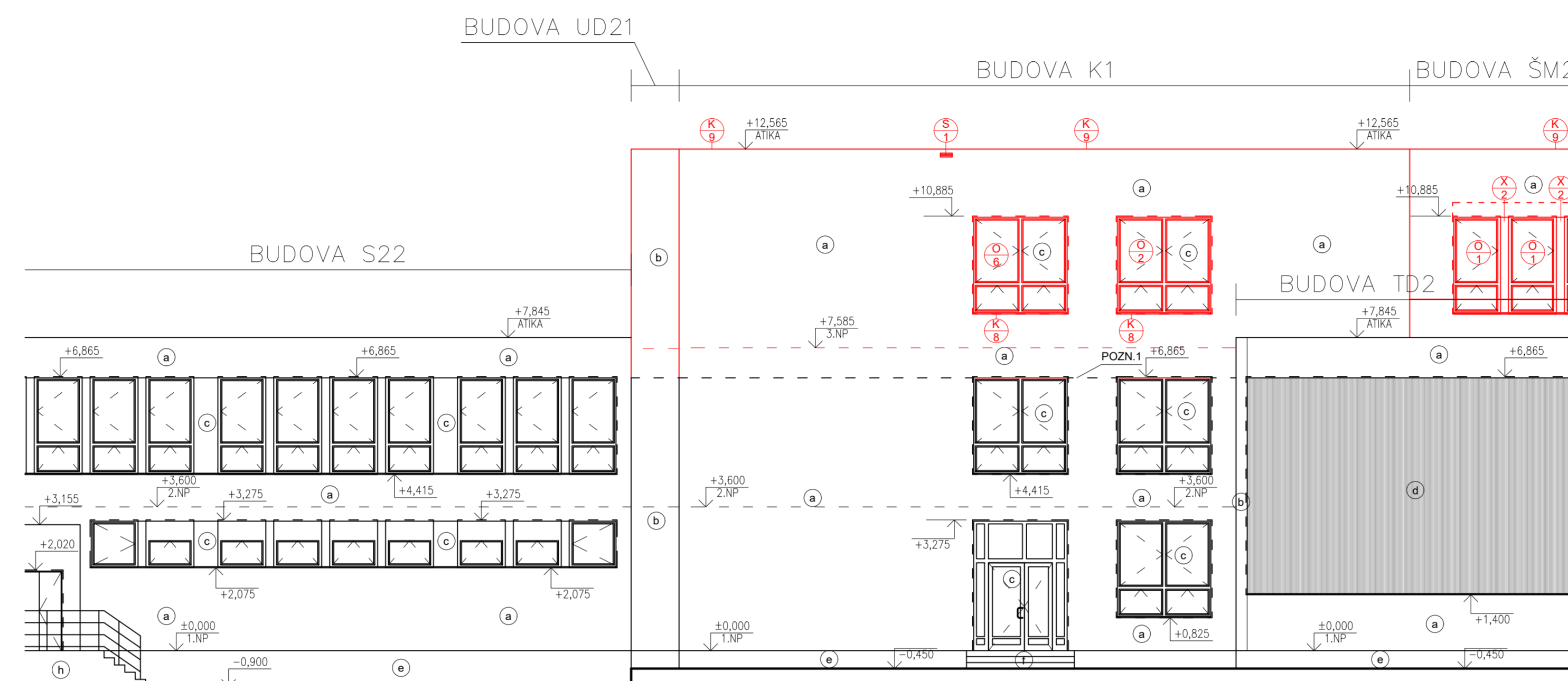
POZNÁMKA ODKAZOVÁ:

POZN. 1 NADPRAŽÍ OKEN VE 2 NP NAPOJIT NA NOVOU FASÁDU - ODSTRANIT STÁVAJÍCÍ FINÁLNÍ TENKOVĚSTVOU OMÍTKU, PROŠKRÁBNOUT, TEKUTÁ STĚRKA, PANČEROVÁ PERLINKA, PENETRACE, NOVÁ TENKOVĚSTVÁ OMÍTKA (DLE KONKRÉTNÍHO DODAVATELE ETICS), NADPRAŽÍ OKEN 2NP BUDE PROVEDENO ZNOVU, VČ. SKRYTÉ OKAPNÍČKY A NAPOJENÍ DESEK TI PŘES ROHY (DLE ZÁSAD ETICS)

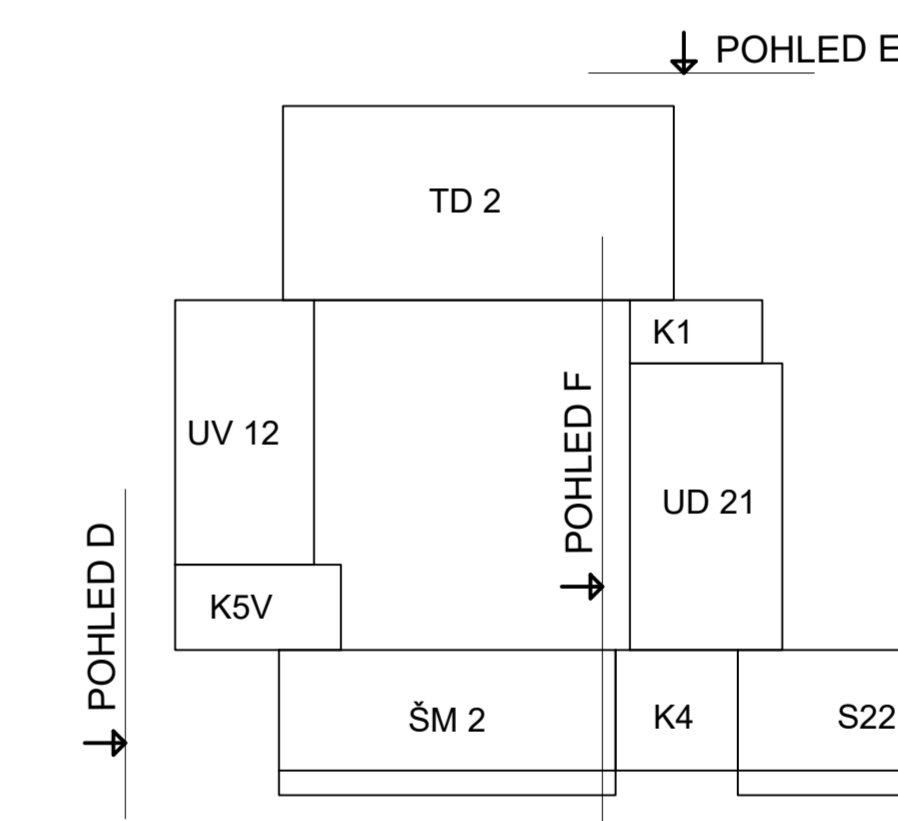
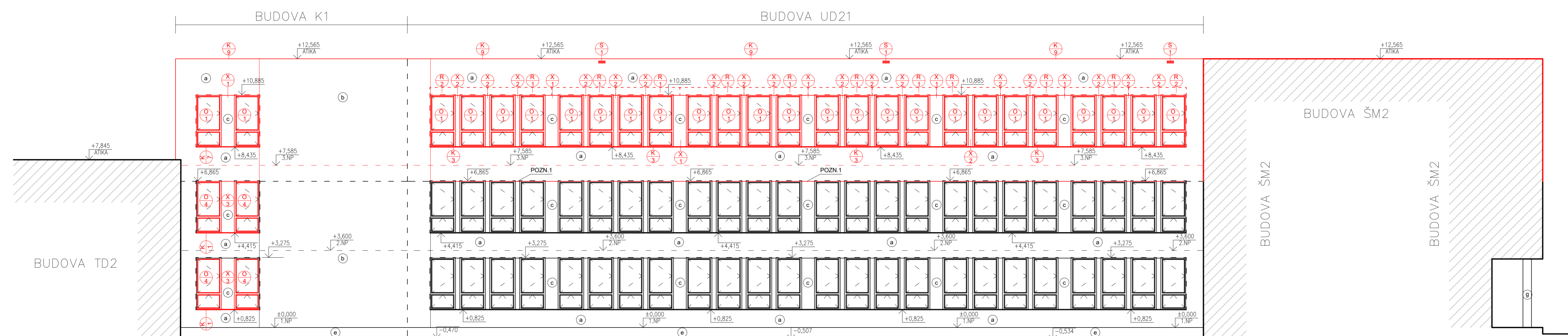
POHLED D



POHLED E



POHLED F



0,000 = ROVINA PODLAHY V 1.NP

název a místo stavby:		
ZŠ E. Valenty - nadstavba pavilonů (SO 02)		
k.ú. Prostějov, parc.č.5722/61		
investor:		
Statutární město Prostějov nám. T. G. Masaryka 130/14, 796 01 Prostějov zast. Mgr. Františkem Jurou - primátorem SM Prostějova		
část:		
D.1.1 - Architektonicko-stavební řešení		
zodpovědný projektant:		
Richard Vala, ČKAIT 1006753		
vypracoval:		
Martin Vašica		
stupeň dokumentace:		
DPS		
výkres:		
POHLEDY SEVERNÍ A ZÁPADNÍ - NOVÝ STAV		
měřítko:	datum:	formát:
1:100	LISTOPAD 2022	A1 rozšířená
číslo výkresu:		
D.1.1-18		

