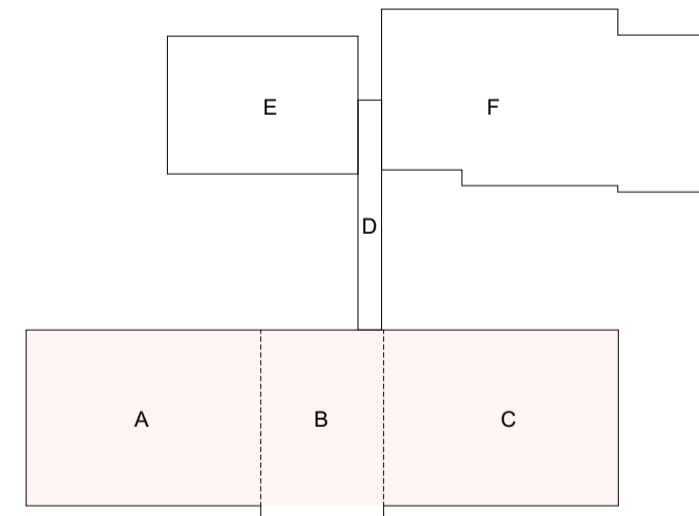


Stavební práce:
 Montáž nových podhledů (minerální desky), včetně kovového závěsného roštu
 Nové podhledy budou osazeny ve stejné výšce jako podhledy původní.
 V prostorách, které jsou v podhledu vedeny rozvody plynu budou osazeny do podhledu větrací mřížky
 V místnosti č. 111 se provede pouze dodávka a montáž nových minerálních desek (kovový rošt bude ponechán stávající).
 Vmalování všech prostor, ve kterých bude prováděna výměna podhledů.
 Do výšky 1,3m bude proveden barevný ostrůvkový nádrž sídlní
 Nad 1,3 m bude sídlna opatřena náštrem bílým (v místnosti 107 bude náštěr barevný)
 V místnostech č. 108 a 109 jsou stěny obloženy mozaikovým obkladem až po podhled (tyto místnosti nebudou malovány)
 Nad podhledy jsou vedeny rozvody vody a elektro. V místech, kde budou osazeny uzavírací ventily bude provedeno na zděvu informační značení

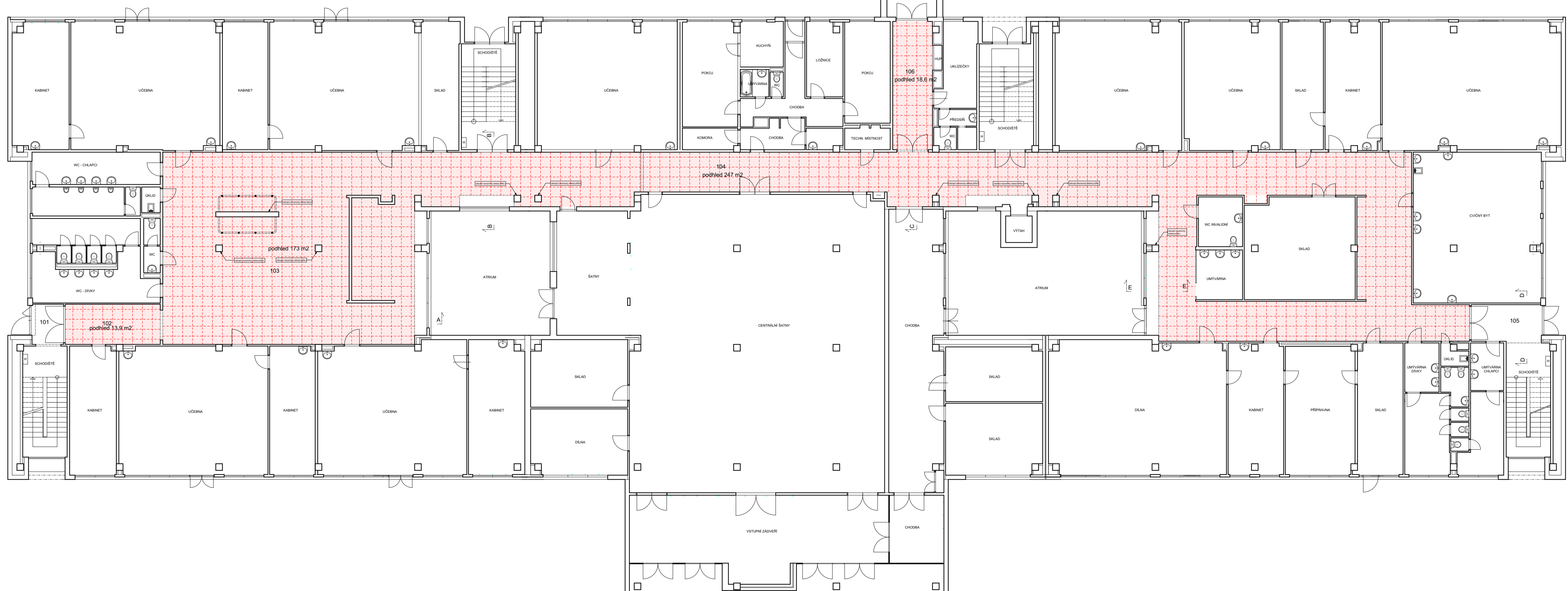
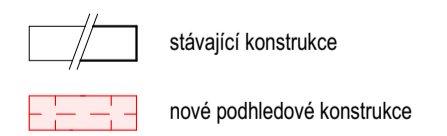
Podhledová konstrukce:
 Podhledová konstrukce s viditelnými nosnými profily šířky 24 mm provedená v souladu s ČSN EN 13964:2004, každá deska je vyměnitelná, desky vkládané jednoduše do nosného rastru jsou opatřeny kolmou hranou.
 Podhledové desky z biologicky odbouratelné minerální vlny, jílů a škrobů vyráběné technologií wet-felt neobsahující formaldehyd nebo podobné látky, opatřené finální povrchovou úpravou nakaširovanou netkanou textilii s nástřikem barvou hladká akustická deska ve formátu 600x600x20mm, provedení hrany s podélnou kolmou hranou, čelní kolmou hranou. Odrazivost světla=85%, reakce na oheň A2s1, d0 podle EN 13501-1, odolnost vlhkosti až do 95 %, zvuková pohltivost podle EN ISO 11654 $\alpha_{w} \geq 1,00$, NRC \geq 0,95, neprůzvučnost podle EN 20140-9 ≥ 25 [dB], barva bílá podobná RAL 9010.
 Nosná konstrukce podhledu se skládá z viditelných, bíle lakovaných kovových hlavních a příčných profilů širokých 24 mm. Hlavní profily jsou na nosný strop zavěšeny pomocí kotvicích prostředků odsouhlasených pro příslušný typ nosné konstrukce, příčné profily jsou použity rychlozávěsy S10 apod. Napojení na svislé konstrukce je provedeno prostřednictvím okrajových L-profilů 24/24 mm v bílé barvě, napojovaných v rozích nakoso. Při montáži je nutno dbát na všeobecné podmínky montáže určené výrobcem a odborné technické posudky.

LEGENDA MÍSTNOSTÍ

ČÍSLO	ÚČEL	PLOCHA	SV.V.	PODHLIED
101	VSTUPNÍ ZÁDVEŘÍ	4,80	2,65 / 3,28	sádkarton
102	CHODBA	13,90	2,70 / 3,28	minerální desky 600/600 na kovový rošt
103	HALA	178,50	2,70 / 3,28	minerální desky 600/600 na kovový rošt
104	CHODBA	257,30	2,70/2,55/2,65 / 3,28	minerální desky 600/600 na kovový rošt
105	ZÁDVEŘÍ	9,70	2,67 / 3,28	minerální desky 600/600 na kovový rošt
106	CHODBA	18,60	2,53 / 3,28	minerální desky 600/600 na kovový rošt
107	PROPOJOVACÍ CHODBA	114,30	2,86 / 3,28	minerální desky 600/600 na kovový rošt
108	CHODBA	27,00	2,62 / 3,28	minerální desky 600/600 na kovový rošt
109	CHODBA	44,00	2,66 / 3,28	minerální desky 600/600 na kovový rošt
110	KABINET	19,40	2,66 / 3,28	minerální desky 600/600 na kovový rošt
111	KABINET	19,50	2,66 / 3,28	minerální desky 600/600 na kovový rošt



LEGENDA HMOT



Nový stav

stavěbně - technická spol. s r.o.
 Týkova 1698/3, 796 01 Prostějov
 IČ: 00391024
 DIČ: CZ00391024
 tel./fax: (+420) 582 340 913
 e-mail: ivo.klic@stavtes.cz
 www.stavtes-projekt.cz

název akce: ZŠ Melantrichova oprava vodovodních a elektrických rozvodů vč. nového osvětlení a podhledů		zakázkové č.: 03/2023
vypracoval: Ing. Ivo Klíčík	investor: Statutární město Prostějov nám. T.G. Masaryka 130/14, 796 01 Prostějov	datum: DSP
podpis:	autorizoval: Ing. Ivo Klíčík	miesto: Prostějov
podpis:	autorizoval: Ing. Ivo Klíčík	okraj: Olomoucký
podpis:	podpis:	oddl: 03/2023
obsah:	měřítko: 1 : 150	formát: A 1
		č. výkresu: 1
Půdorys 1.NP - celkový		D.1.1.2

ÚČEBNICOVÝ PAVILON