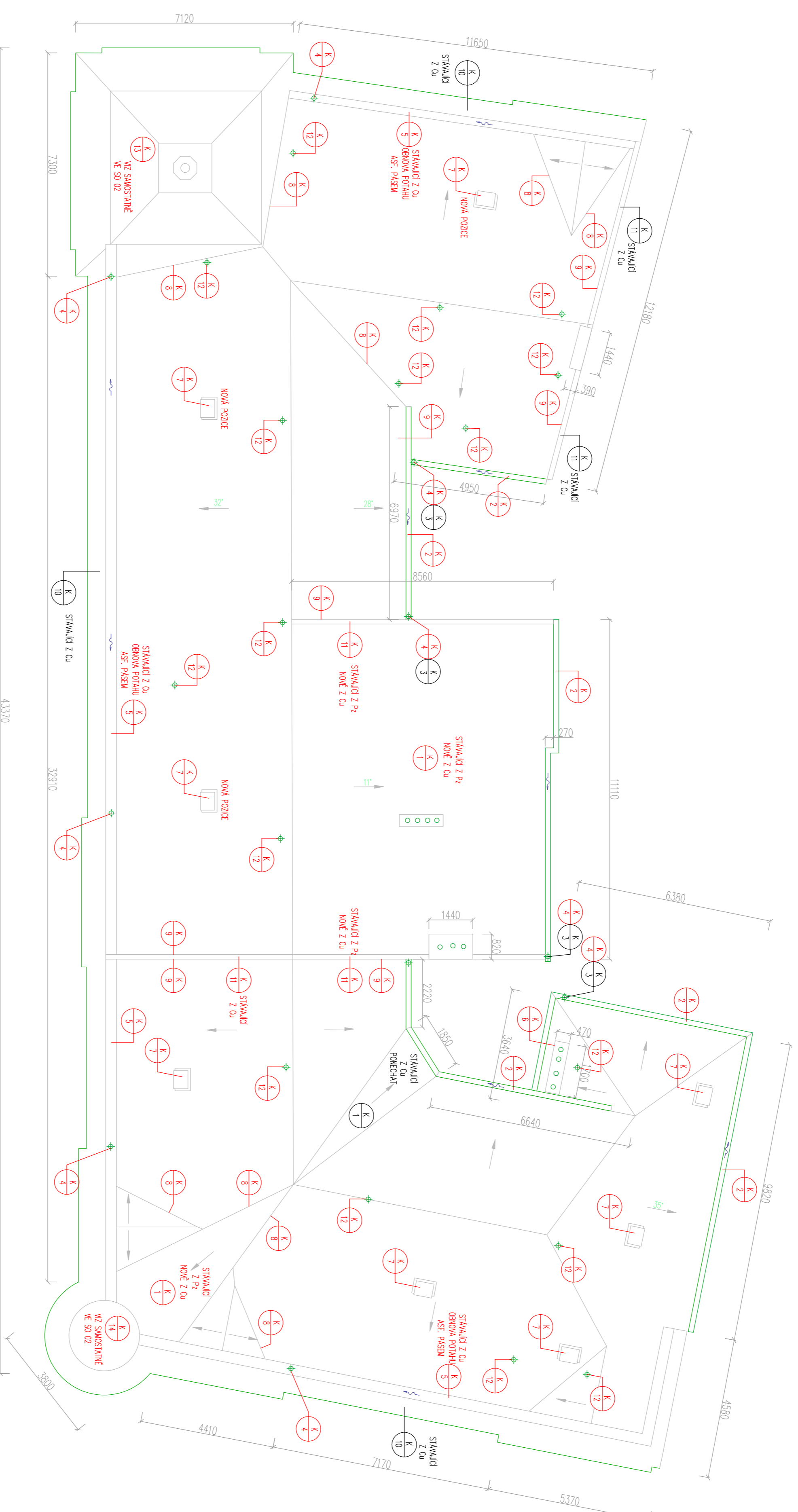
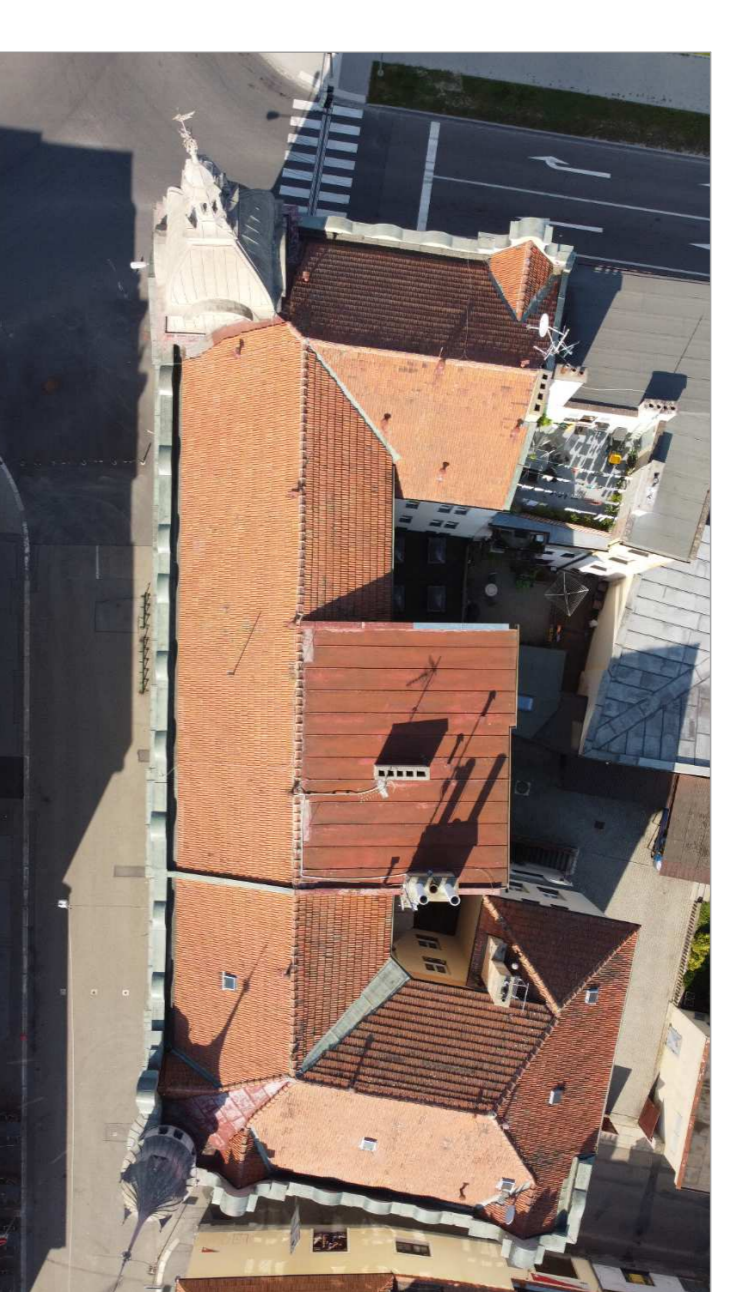


ORIENTAČNÍ ORTOFOTO STRĚŠNÍHO PLOŠTĚ OBJEKTU



VÝPIS KLEMPŘÍŘSKÝCH PRVKŮ - MĚDĚNÝ PLECH TL. 0,6 MM

OZN.	SCHEMA - POPIS	R.Š. (mm)	BM	KS	CELK.	POZNÁMKA
1	KRYTINA HLAVKA				105 m <sup>2</sup>	SPROBNÍ NA DŘÁVODU Pz STAVAJÍCÍ BRÁDKA Pz NODĚ Z OÚ 10 m <sup>2</sup> OÚ STAVAJÍCÍ KŘÍŽ Z OÚ PONECHAT
2	PODOKAPNÍ ŽLAB Ø 150 mm	330	55,00	1	55,00	VĚŤENÉ HLAVY A ČEL
3	ŽLABOVÝ KOTLIK KÓDNÍKY			5		STAVAJÍCÍ Z OÚ PLECHU, ZPĚTNÉ POUŽITÍ PŘI KOMPLETNÍM NOVÝCH ŽLABŮ A SPODŮ VČ. KOLEN, SPODOVADICH KÚSLI, ODSOKOVÝ A OBÁMĚK
4	ODPADNÍ ROUBLY KŘIHOVÉ	Ø 120	160	1	70,5	PONECHAT STAVAJÍCÍ OÚ PLECH OBNOVA POVAHU ASFALTOVÝM PÁSEM
5	ZNAKOVÝ ŽLAB	2000	68	1	68	
6	1 - ŘEŠENÍ DR. 1/2 2 - ŘEŠENÍ DR. 1/2 3 - ŽLUB. DR. LEMOVÁNÍ KONJURY			1		
7	VĚZEVÝ VÝKŘ			8		600x600, ZASKLENÍ DRÁTOSKLENEM S STAVAJÍCÍCH POZIC A 3 NODĚ
8	OPLECHOVÁNÍ MALÉ VĚZE SLOŽITĚ				70 m <sup>2</sup>	KOMPLETNĚ NODĚ DETAILY OPLECHOVÁNÍ ZABĚHŮ PO ZPŘÍSPŮBĚNÍ Z LESNÍ-NZ SO 02
9	OPLECHOVÁNÍ VEĚZE LEMOVÁNÍ PROSTŘUPU				300 m <sup>2</sup>	KOMPLETNĚ NODĚ DETAILY OPLECHOVÁNÍ ZABĚHŮ PO ZPŘÍSPŮBĚNÍ Z LESNÍ-NZ SO 02
10	OPLECHOVÁNÍ ANIKY	600	68	1	68	PLECH OÚ: PONECHAT STAVAJÍCÍ
11	OPLECHOVÁNÍ NADĚZDUVKY	250	32	1	16,5	Pz - NODĚ Z OÚ (PLOCHA STRĚ) OÚ - PONECHAT STAVAJÍCÍ
12	OPLECHOVÁNÍ VEĚZE LEMOVÁNÍ PROSTŘUPU				17	
13	OPLECHOVÁNÍ MALÉ VĚZE SLOŽITĚ				70 m <sup>2</sup>	KOMPLETNĚ NODĚ DETAILY OPLECHOVÁNÍ ZABĚHŮ PO ZPŘÍSPŮBĚNÍ Z LESNÍ-NZ SO 02

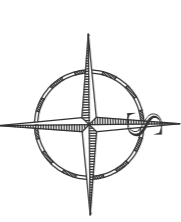
UPOZORNĚNÍ:

Objekt "ZUS Vladimira Ambrose" není veden v ústředním seznamu nemovitých kulturních památek ČR, ale nachází se v Památkové péči města Prostějova a daná oprava podléhá závaznému stanovisku a kontrole odd. památkové péče MM Prostějova.

Nedílnou součástí výkresové části je technická zpráva, D1.1.01, popisující detailně technologii postupu provádění prací na opravách poruch krovu, Opravu krovu, tj. samostatně stávající konstrukci, výměnu vadných prvků a jejich náhradu novými konstrukcemi formou protézování speciálními tesacími spoji, musí provádět zkušená tesacíká firma.

Při zdaných průlubech rekonstrukce je nutná důsledná koordinace provádění jednotlivých profesí.  
Na projekt opravy střechy navazuje samostatná projektová dokumentace opravy fasády  
(CAD PROJEKT PLUS, S.R.O. 2021)

Aktuální stavbou vyvolána změny je nutno vyhodnocovat v souladu s investorem, projektem a zasupocem orgánů památkové péče.



Projekt opravy střechy je zpracován na základě provedeního zaměření krovu a střechy a zpracováního posudku střešní konstrukce (11/2021 - OK PRHS)	
ZEMĚ : ČR	KMČE : ZUS VL. AMBROSE PROSTĚJOV
ROD : ODMĚROVÝ	OPRAVA STŘECHY
POŘADIGERC : PROSTĚJOV	K.Á. PROSTĚJOV, D.L. 222/1
MÍSTO : PROSTĚJOV	
INVESTOR : STATUTÁRNÍ MĚSTO PROSTĚJOV, NÁM. T.G. MASARYKA 1301/4, 78901 PROSTĚJOV	DATUM : 08/2022
AKUÁRNÍZOBIL : ING.ANDŘEJ BERAN	STUŽER : ING. JIŘÍ ŠTĚPÁNEK
ARCHITEKT : ING.ANDŘEJ BERAN	SO 01 - OPRAVA SEDLOVÝCH A PLATTOVÝCH STŘECH
VÝKRESOVIL : ING.ANDŘEJ BERAN	KOORDINÁČNÍ VÝKRES
KRESIL : ING.ANDŘEJ BERAN	PODPORVÁ STŘECHY
	MĚŘITVO : 1:100
	D1.1.102