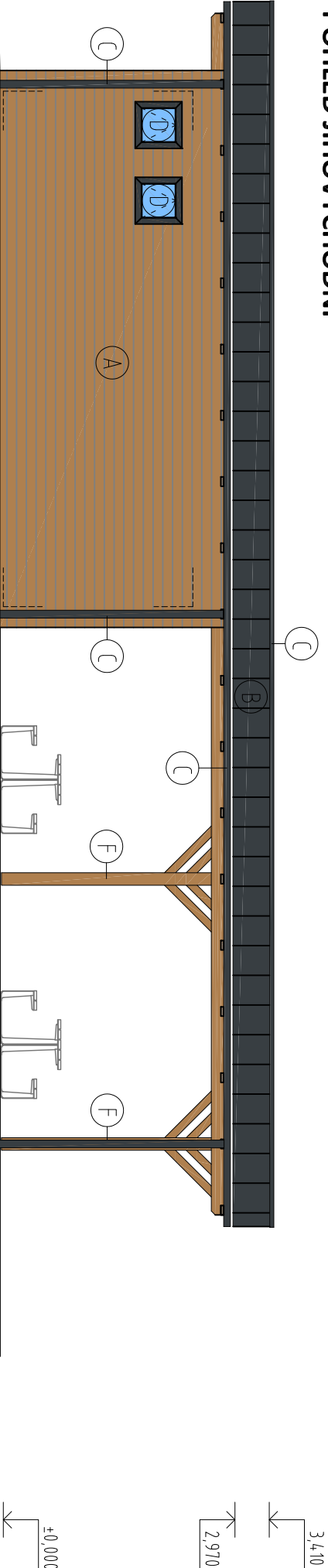


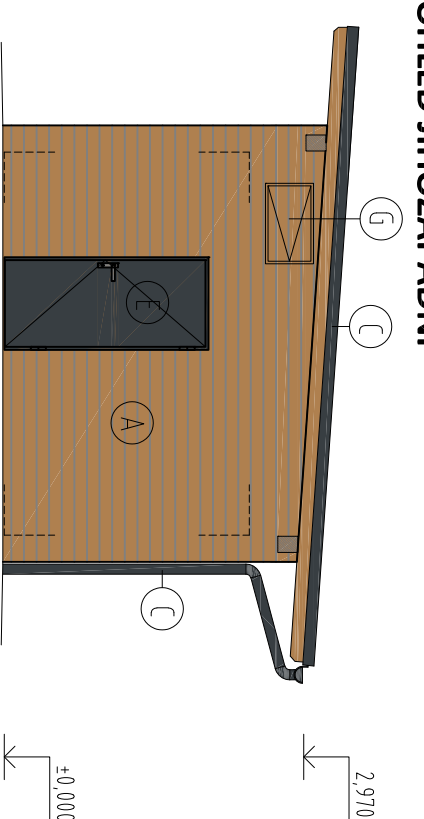
# POHLEDY

M 1:75

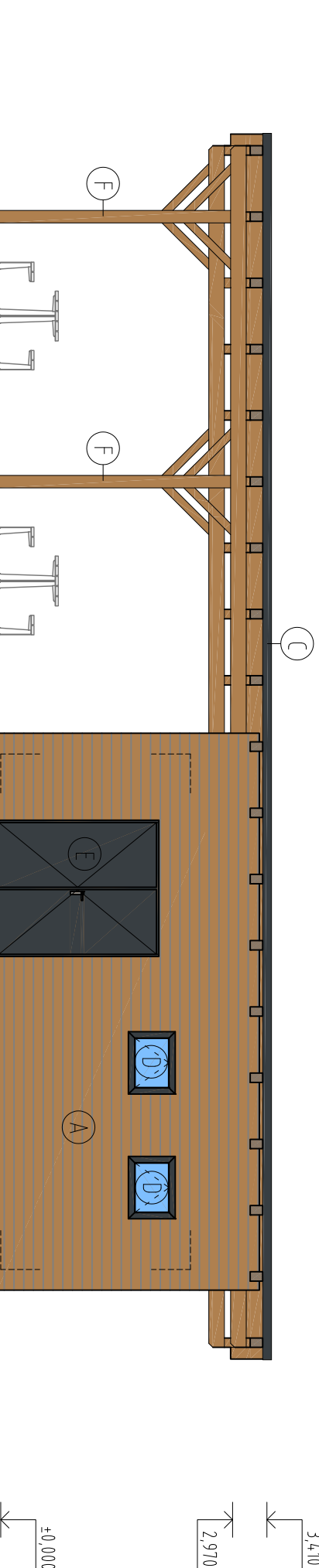
## POHLED JIHOVÝCHODNÍ



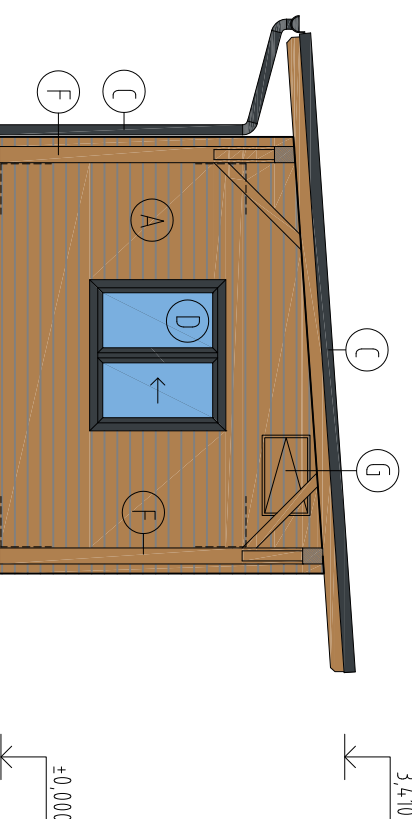
## POHLED JIHOZÁPADNÍ



## POHLED SEVEROZÁPADNÍ



## POHLED SEVEROVÝCHODNÍ



## LEGENDA PLOCHŮ

- (A) OBVODOVÉ STĚNY - DŘEVĚNÝ OBKLAD/PALUBKY, BARVA SVĚTLE HNĚDÁ
- (B) KRYTINA - FALCOVANÝ HLINÍKOVÝ PLECH S POUŽITÍM ÚPRAVOU LAKOVÁNÍM, BARVA HLINÍKOVÁ RAL 7016
- (C) KLEMPÍŘSKÉ PRVKY - HLINÍKOVÝ PLECH S POUŽITÍM ÚPRAVOU LAKOVÁNÍM, BARVA HLINÍKOVÁ RAL 7016
- (D) HLINÍKOVÁ OKNA A DVEŘE, ZASKLENA IZOLAČNÍM DVOJSKLEM, BARVA HLINÍKOVÁ RAL 7016
- (E) VSTUPNÍ HLINÍKOVÉ DVEŘE, BRAVA HLINÍKOVÁ RAL 9007
- (F) TESAŘSKÉ PRVKY - DŘEVĚNÉ PRVKY PŘÍSTŘEŠKU, BARVA SVĚTLE HNĚDÁ
- (G) REVIZNÍ DVÍŘKA - OCELOVÝ RÁM S VÝPLNÍ DŘEVĚNÝ OBKLAD/PALUBKY, BARVA SVĚTLE HNĚDÁ

±0,000=229,20 m.n.m.B.p.v.

HLAVNÍ PROJEKTANT	KONTROLOVAL	VYPRACOVAL	ING. TOMAŠ RUTH
ING. TOMAŠ RUTH	ING. TOMAŠ RUTH	ING. TOMAŠ RUTH	SEDMDESÁTÁ 7055, ZLÍN
INVESTOR	STATUTÁRNÍ MĚSTO PROSTĚJOV		INFO@TOMASRUTH.CZ
	NÁM. T.G.MASARYKA 130/14, 796 01 PROSTĚJOV		+420 775 194 456
STAVBA			FORMÁT 2 A4
	<b>NOVOSTAVBA ZÁZEMÍ NA HŘIŠTI</b>		DATUM 3/2023
	<b>V ŽEŠOVĚ, PAR. Č. 107, K.Ú. ŽEŠOV</b>		STUPEŇ PD DUSP
	SO 01 ZÁZEMÍ		MĚŘÍTKO 1:75
OBSAH			ČÍSLO VÝKRESU PARÉ
	<b>POHLEDY</b>		<b>D.01.106.</b>