

LEGENDA PO:

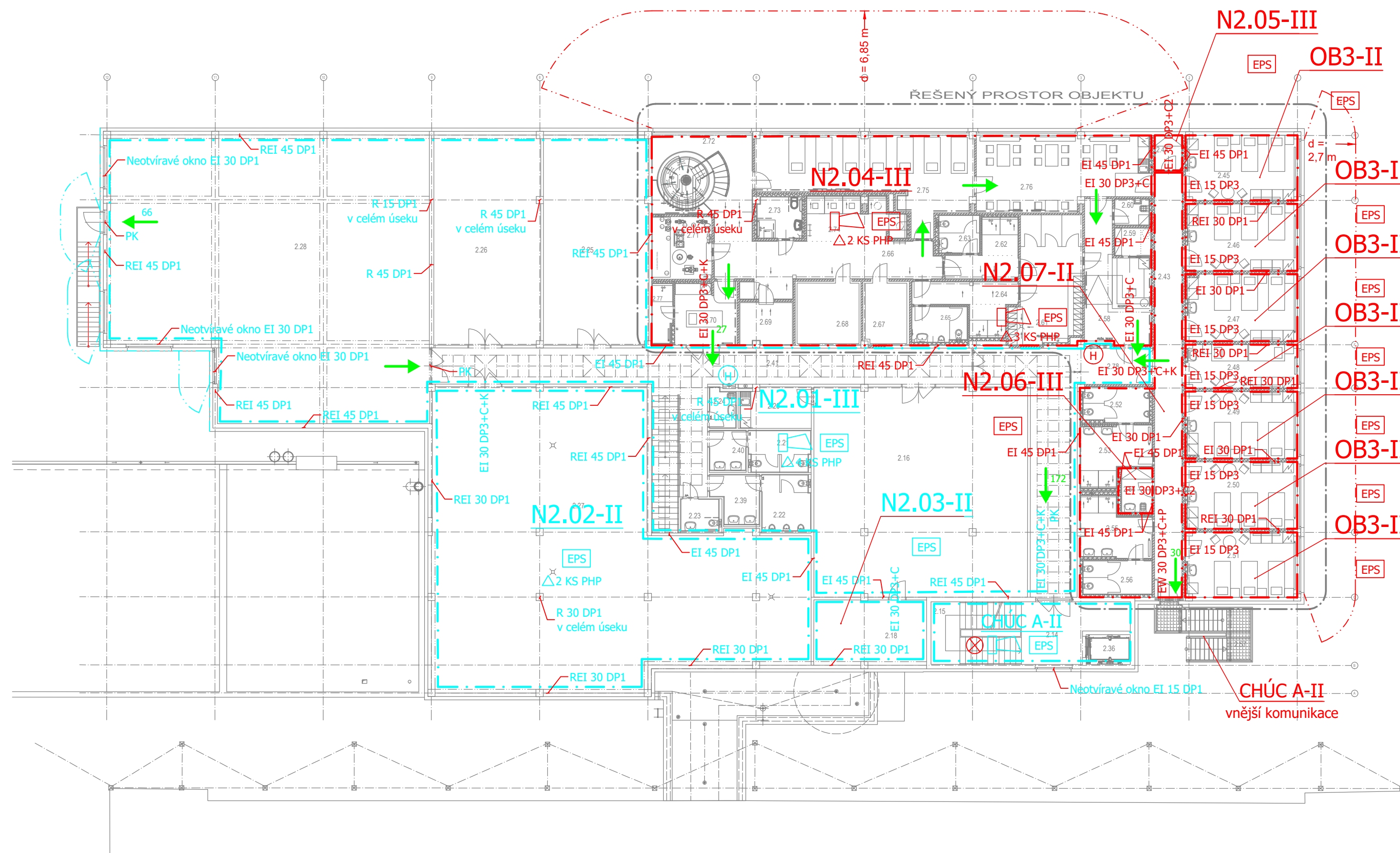
OZNAČENÍ	
EI 45 DP1	Požární odolnost dveří (oken)
REI 15 DP1	Požární odolnost stropu
REI 15 DP1	Požární odolnost stěn
C	Samozavírač dveří
S	Kouřetěsnost dveří
PK	Panikové kování ve smyslu EN 179
⊗	Nouzové osvětlení
⊕	Hydrantový systém D25
△	Přenosný hasicí přístroj
EPS	Elektrická požární signalizace
CS;TS	CENTRAL a TOTAL STOP
📢	Akustické poplachové zařízení
🔊	Domácí rozhlas s nuceným poslechem
➔	Směr úniku
150	Počet unikajících osob
---	Hranice požárních úseků
⊕	Ústředna EPS
OPPO	Obslužné pole požární ochrany
KTPO	Klíčový trezor požární ochrany
ZM	Zábleskový maják
---	Předchozí etapa PBR

LEGENDA POŽÁRNÍCH ÚSEKŮ :

Ozn. PÚ	Název požárního úseku
N2.01	kanceláře, posilovna, tělocvična, střelba, klubovna, hyg. zázemí
N2.02	strojovna VZT
N2.03	náhradní zdroj el. energie
N2.04	wellness
N2.05	sklad prádla
N2.06	úklid
N2.07	chodba
OB3	pokoj
IŠ	instalační šachty
CHÚC A	chráněná úniková cesta typu A

Pozn.: Veškeré instalační šachty tvoří samostatné požární úseky

PŮDORYS 2.NP



+0,000 = 225,840 m.n.m.

ARCHITEKT:	GP, HIP:	PROJEKTOVÁ KANCELÁŘ BEJČEK BIZDRA DVORÁK ROKÝCANOVÁ 30 PRAHA 5, 130 00 TEL: 271 772 639 FAX: 222 590 945 EMAIL: bbb@bbd.cz HTTP: www.bbd.cz IČO: 26149788 DIČ: CZ-26149788	KOOPERANT:
<b>BFB studio s.r.o.</b>			
INVESTOR:	STATUTÁRNÍ MĚSTO PROSTĚJOV T.G.MASARYKA 130/17, PROSTĚJOV		
AKCE:	REKONDIČNÍ CENTRUM V AREÁLU ZS PROSTĚJOV U STADIONU 4452, 796 01 PROSTĚJOV		
PROJEKTOVÝ STUPEŇ: DOKUMENTACE ZMĚNY STAVBY PŘED JEJÍM DOKONČENÍM			
HLAVNÍ ARCHITEKT STAVBY:	ING. ARCH. A. BUCHTA	DATUM:	09/2023
VEDENÍ PROJEKTU:	ING. PAVEL BEJČEK	ZAKÁZKA Č.:	04/2019
HIP:	ING. PAVEL BEJČEK	MĚŘÍTKO:	1 : 200
ZODPOVĚDNÝ PROJEKTANT:	ING. MIROSLAV PRAXL	ČÍSLO PARÉ:	
VYPRACOVAL:	ING. MICHAL FABIÁN		
PROFESE:	POŽÁRNĚ BEZPEČNOSTNÍ ŘEŠENÍ	ČÁST:	AUTORIZAČNÍ RAZÍTKO:
		D.1.3	
VÝKRES:	PŮDORYS 2.NP	Č.V.:	D.1.3.4