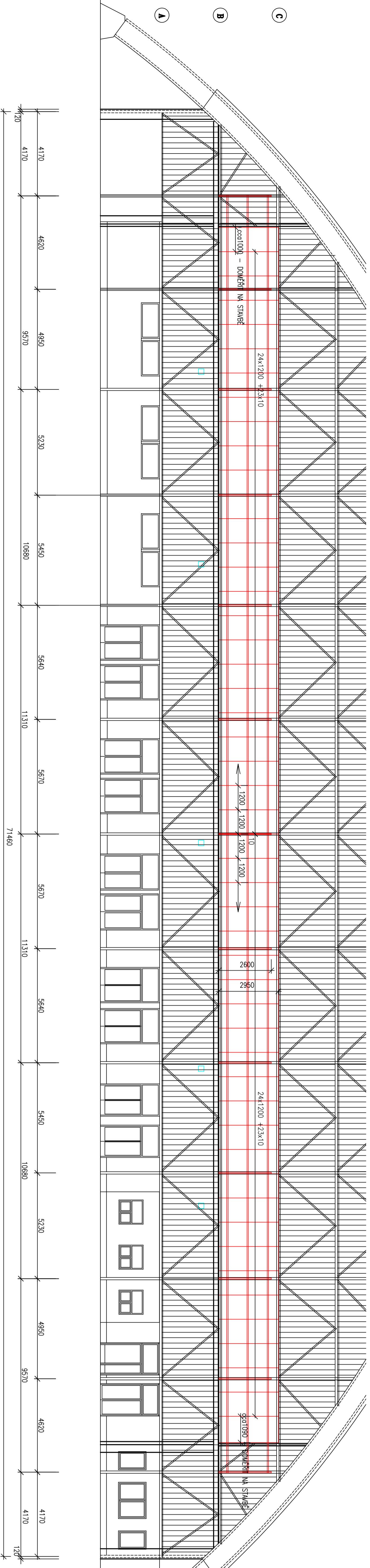


VNITŘNÍ POHLED NA PŘEDSTĚNU



VÝPIS MATERIÁLU

KONSTRUKCE PŘEDSTĚNY

TR 4HR 120x60x4	2,60m x 13ks = 33,80m x 10,187kg/m	344,50kg
IFE 120	63,12m x 3ks = 190,0m x 10,40kg/m	1976,00kg
VÍČKA PLECH TL 4mm	0,0072m x 13ks = 0,10m <sup>2</sup> x 32,0kg/m	3,20kg
KOTEV/PLECH TL 8mm	0,22x0,24m = 0,06m x 48,0kg/m <sup>2</sup> x 13ks =	37,50kg
L 120x10 -100	0,10m x 78ks = 7,80m x 18,20kg/m	142,00kg
KRØ 20	0,39m x 13ks = 5,10m x 2,47kg/m	12,60kg
SPLOUVACÍ MATERIÁL		200,0kg
	2715,80kg + 30% SVARY, PROSTRŮH = 3531,0kg	

KONSTRUKCE RÁMU - 50ks

L 40x4 -40	8,0m x 50ks = 400,0m x 2,42kg/m	968,0kg
T 40x4 -40	1,20m x 50ks = 60,0m x 2,96kg/m	177,60kg
ZEBŘKOVÉ PLETIVO LISOVANÉ	1,20 x 2,80 = 3,40m <sup>2</sup> x 50ks = 170,0m <sup>2</sup> x 7,70kg/m	1309,0kg
OKA 40x40, DRÁT Ø5,0mm	0,35m x 153ks = 53,60m x 0,617kg/m	33,10kg
KRØ 10	0,005m <sup>2</sup> x 153ks = 0,80m <sup>2</sup> x 32,0kg/m <sup>2</sup>	25,60kg
PŘÍPONKA Z PLECHU 40x4 -120		150,0kg
SPLOUVACÍ MATERIÁL		2653,30kg + 30% SVARY, PROSTRŮH = 3462,30kg (69,25kg - 1ks)

VÝKLAPČÍ OKOPOVÁ LIŠTA

Z PLECHU TL 5,0mm	0,25m <sup>2</sup> x 50ks = 12,50m <sup>2</sup> x 40,0kg/m <sup>2</sup>	500,0kg
ZARÁŽKA L 25x4 - 1200	1,20m x 50ks = 60,0m x 1,45kg/m	87,0kg
SPLOUVACÍ MATERIÁL		150,0kg
		737,0kg (14,74kg - 1ks VÝPLŇ V RÁMU)

cca ÚROVEŇ LEDOVÉ PLOCHY  
±0,000

POZNÁMKA

DETAILY KONSTRUKCE PROSKLENÍ VIZ VÝKRES č. 11  
DETAILY KONSTRUKCE PŘEDSTĚNY VIZ VÝKRES č. 13  
PODROBNĚJŠÍ INFORMACE - VIZ DÍL OCELOVÉ KONSTRUKCE

VEDOUCÍ PROJEKCE ING.LIHNÁKOVÁ	ODP.PROJEKTOVATEL ING.LIHNÁKOVÁ	ODP.PROJEKTOVATEL ING.LIHNÁKOVÁ	VYPRACOVAL ING.LIHNÁKOVÁ
INVESTOR	STAVĚNÍ MÍSTO PROSTĚJOV	Č. ZAKÁZKY	ING. JIŘINA HYNKOVÁ, DANUŠE VÁCOVA PROJEKTOVÉ STŘEDISKO ZERAŇOVSKÁ 8, 796 01 PROSTĚJOV
<b>ZIMNÍ STADION - VÝMĚNA KOPULITY NA VÝCHODNÍ STRANĚ</b>			
FORMÁT	4 A4	DATUM	07.2020
DPS	PROFESE SV	PARĚ	D1.1
MĚŘITKO	1:100	Č. VÝKRESU	12

VNITŘNÍ POHLED NA PŘEDSTĚNU