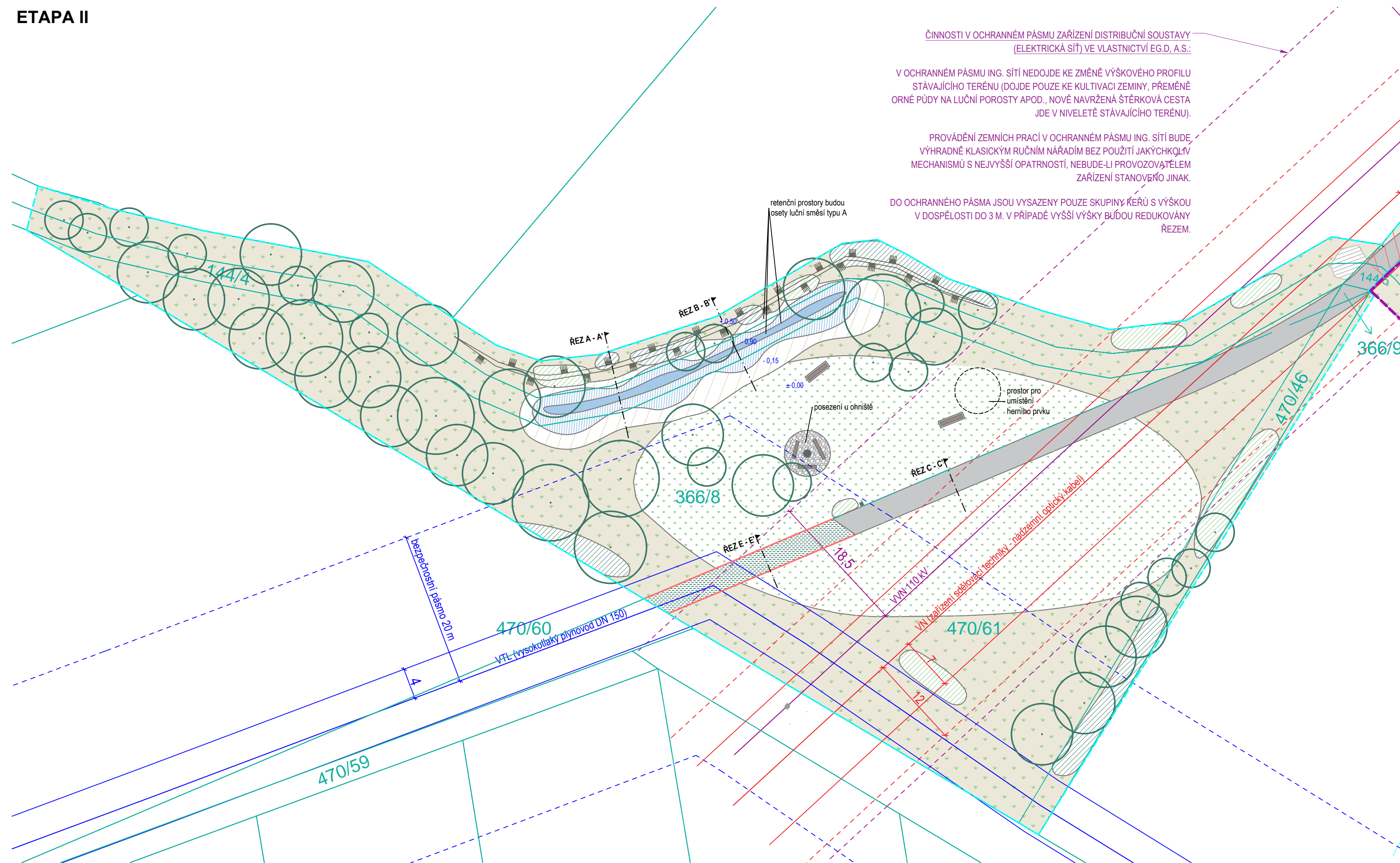


ETAPA II



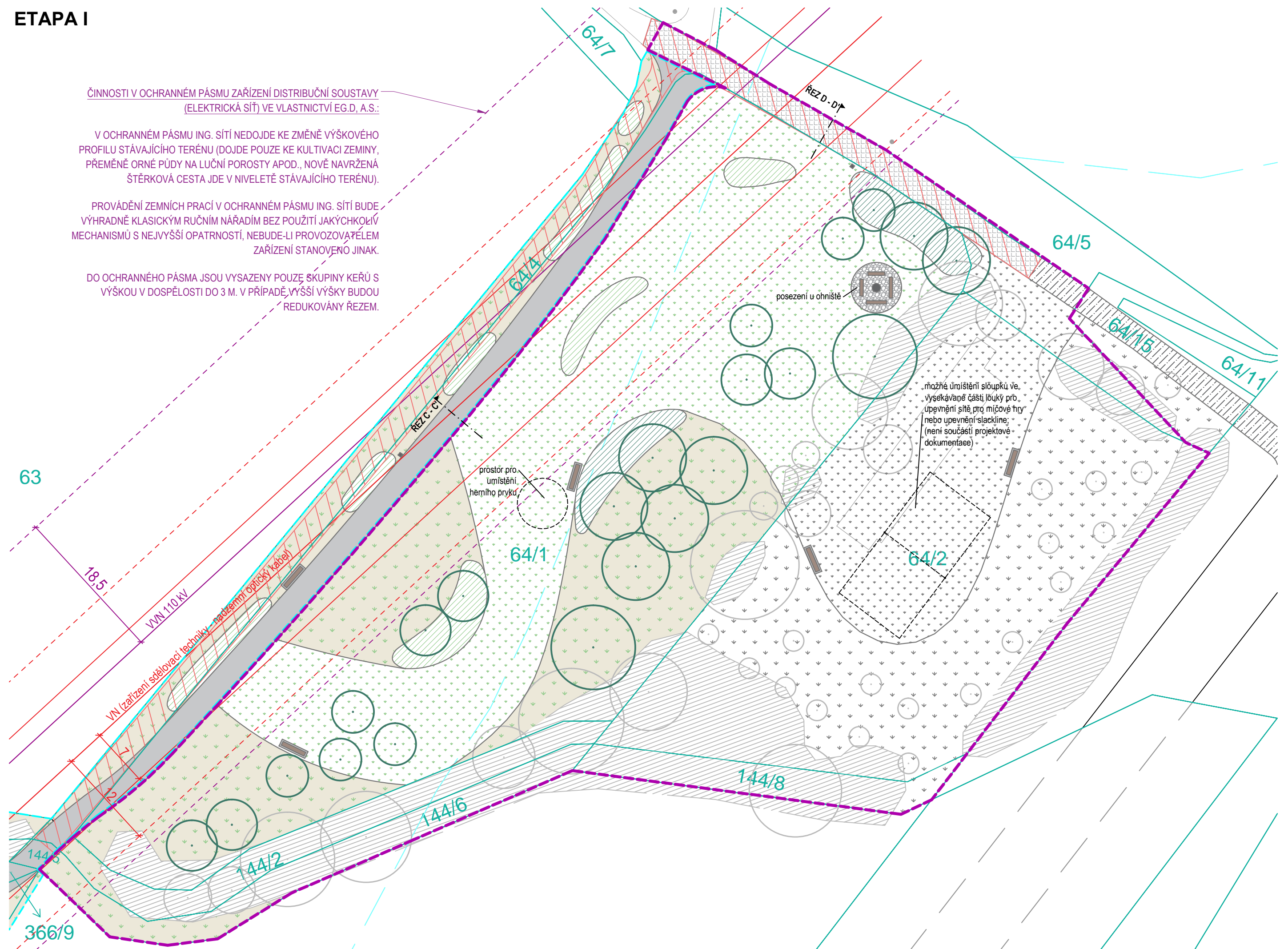
ČINNOSTI V OCHRANNÉM PÁSMU ZAŘÍZENÍ DISTRIBUČNÍ SOUSTAVY (ELEKTRICKÁ SÍŤ) VE VLASTNICTVÍ EG.D, A.S.:

V OCHRANNÉM PÁSMU ING. SÍŤI NEDOJDE KE ZMĚNĚ VÝŠKOVÉHO PROFILU STÁVAJÍCÍHO TERÉNU (DOJDE POUZE KE KULTIVACI ZEMINY, PŘEMĚNĚ ORNĚ PŮDY NA LUČNÍ POROSTY APOD., NOVĚ NAVRŽENÁ ŠTĚRKOVÁ CESTA JDE V NIVELETĚ STÁVAJÍCÍHO TERÉNU).

PROVÁDĚNÍ ZEMNÍCH PRACÍ V OCHRANNÉM PÁSMU ING. SÍŤI BUDE VÝHRADNĚ KLASICKÝM RUČNÍM NÁRADÍM BEZ POUŽITÍ JAKÝCHKOLIV MECHANISMŮ S NEJVYŠŠÍ OPATRNOSTÍ, NEBUDE-LI PROVOZOVATELEM ZAŘÍZENÍ STANOVĚNO JINAK.

DO OCHRANNÉHO PÁSMU JSOU VYSAZENY POUZE SKUPINY KEŘŮ S VÝŠKOU V DOSPĚLOSTI DO 3 M. V PŘÍPADĚ VYŠŠÍ VÝŠKY BUDOU REDUKOVÁNY REZEM.

ETAPA I



ČINNOSTI V OCHRANNÉM PÁSMU ZAŘÍZENÍ DISTRIBUČNÍ SOUSTAVY (ELEKTRICKÁ SÍŤ) VE VLASTNICTVÍ EG.D, A.S.:

V OCHRANNÉM PÁSMU ING. SÍŤI NEDOJDE KE ZMĚNĚ VÝŠKOVÉHO PROFILU STÁVAJÍCÍHO TERÉNU (DOJDE POUZE KE KULTIVACI ZEMINY, PŘEMĚNĚ ORNĚ PŮDY NA LUČNÍ POROSTY APOD., NOVĚ NAVRŽENÁ ŠTĚRKOVÁ CESTA JDE V NIVELETĚ STÁVAJÍCÍHO TERÉNU).

PROVÁDĚNÍ ZEMNÍCH PRACÍ V OCHRANNÉM PÁSMU ING. SÍŤI BUDE VÝHRADNĚ KLASICKÝM RUČNÍM NÁRADÍM BEZ POUŽITÍ JAKÝCHKOLIV MECHANISMŮ S NEJVYŠŠÍ OPATRNOSTÍ, NEBUDE-LI PROVOZOVATELEM ZAŘÍZENÍ STANOVĚNO JINAK.

DO OCHRANNÉHO PÁSMU JSOU VYSAZENY POUZE SKUPINY KEŘŮ S VÝŠKOU V DOSPĚLOSTI DO 3 M. V PŘÍPADĚ VYŠŠÍ VÝŠKY BUDOU REDUKOVÁNY REZEM.

LEGENDA:

	hranice parcel dle KN
	hranice řešeného území - ETAPA I
	hranice řešeného území - ETAPA II
	průběh ing. sítí; popis sítí a ochranná pásma uvedeny přímo ve výkresu

STÁVAJÍCÍ STAV	NAVRŽENÝ STAV
	strom
	skupina keřů
	skupina keřů do 3 m výšky
	trávník luční (častější kosení) - směs A
	trávník luční (extenzivní kosení) - směs B
	trávník štěrkový
	retenční rýha
	širší retenční prostor
	trávník luční - směs A
	štěrková cesta - nová
	štěrková cesta - oprava původní cesty
	kamenné desky ve štěrku
	dřevěné prvky - klády k sezení
	odpadkový koš
	navržené svažování terénu
	oddělovač - dřevěná lat

ŠTEFLOVI ateliér

0 5 10 20 m

poznámka
Před započítím prací zajistí dodavatelská realizační firma v součinnosti s investorem polohové a výškové vytyčení veškerých tras inženýrských sítí! Tak, aby v průběhu prací nemohlo dojít k poškození těchto sítí, zdraví či majetku!

projekt **KRAJINNÉ ÚPRAVY V ČECHŮVKÁCH - ETAPA I, ETAPA II** objednatel **STATUTÁRNÍ MĚSTO PROSTĚJOV**
Prostějov Nám. T. G. Masaryka 130/14, 796 01, Prostějov

zodpovědný projektant **Ing. Lukáš Štefl, Ph.D.** kontakt **+420 737 807 440 info@ateliersteflovi.cz** vypracovali **Ing. Lukáš ŠTEFL, Ph.D., Ing. Monika MARTIŠKOVÁ, Ing. Michaela ŠTEFLOVÁ**

výkres číslo výkresu **01**

KOORDINAČNÍ SITUACE

měřítko **1:400** formát **5xA4** datum **08/2021** stupeň **realizační dokumentace**